

BLUE

by BosqueReal

Departamentos de lujo

140 m² • 164 m²

178 m² • 195 m²

+ terrazas

EL LUGAR DONDE
QUIERES VIVIR



ESPECTACULAR TORRE

30

NIVELES

UN ESTILO DE VIDA INCOMPARABLE

Un concepto de vida y un residencial que sólo existe **en BosqueReal**

Grupo BosqueReal ha diseñado para ti, que estás acostumbrado a vivir solo experiencias únicas, **BLUE** by BosqueReal, una espectacular torre de departamentos de diseño contemporáneo de 30 niveles y 120 espléndidos departamentos que exceden cualquier expectativa.





ARQUITECTURA DE VANGUARDIA

BLUE by BosqueReal te lleva a vivir las mejores experiencias a través de los más altos estándares de confort, con arquitectura de vanguardia y total seguridad, diseñado para quienes van por lo mejor.

LO MEJOR DE LA VIDA EN BLUE BY BOSQUEREAL

Lo mejor de la vida se vive en **BLUE** by BosqueReal, rodeado de hermosos jardines e interminables áreas verdes, naturaleza en su máxima expresión. El innovador diseño arquitectónico permite disfrutar de vistas a escenarios simplemente espectaculares: A los fairways 5 y 6 del Campo de Golf Ejecutivo y al imponente horizonte hacia Interlomas y Bosques de las Lomas.





SALA COMEDOR



FUNCIONALIDAD, LUJO Y CONFORT
EN UN MISMO ESPACIO

- 140 m²
 - 164 m²
 - 178 m²
 - 195 m²
- + terrazas

BLUE by BosqueReal cuenta con 4 tipos de departamentos, una extraordinaria distribución que contempla amplios espacios. Cada departamento cuenta con su propia terraza que permite disfrutar de hermosas vistas.

JUSTO LO QUE NECESITAS
PARA VIVIR EN GRANDE

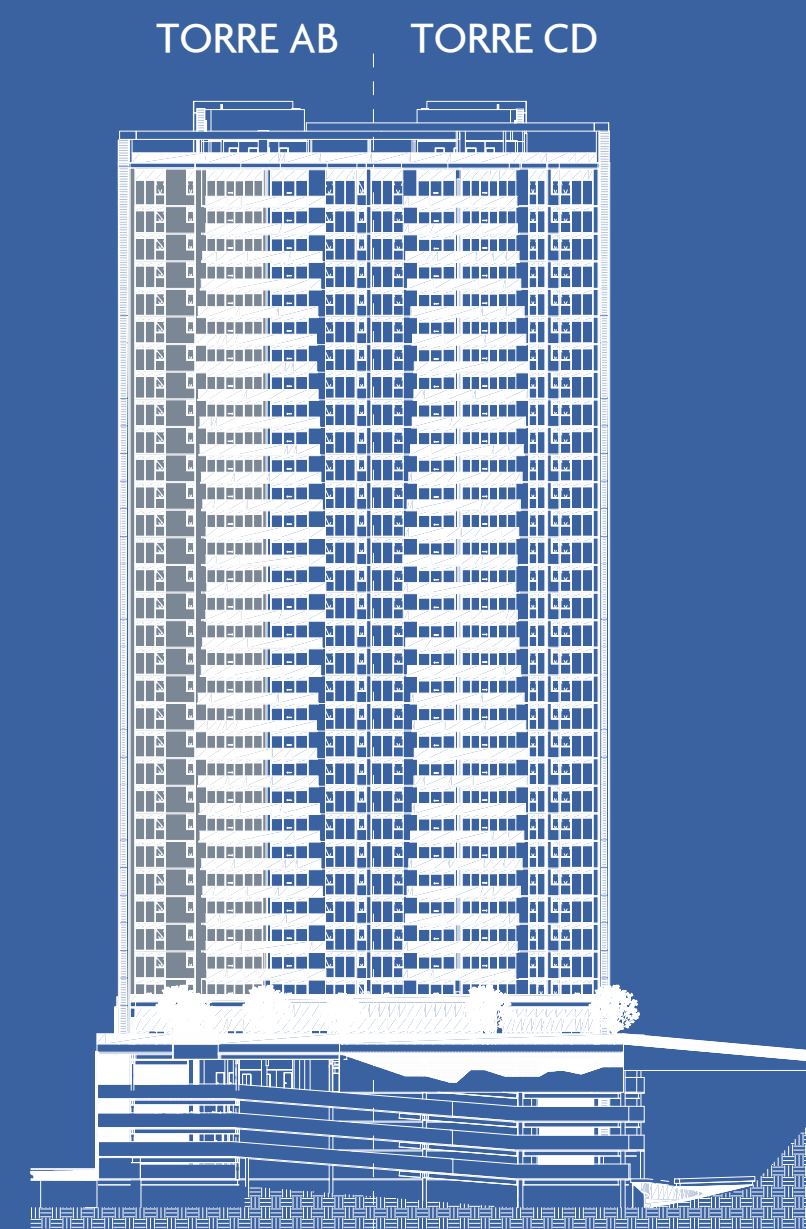


DEPARTAMENTO TIPO A

ÁREAS GENERALES

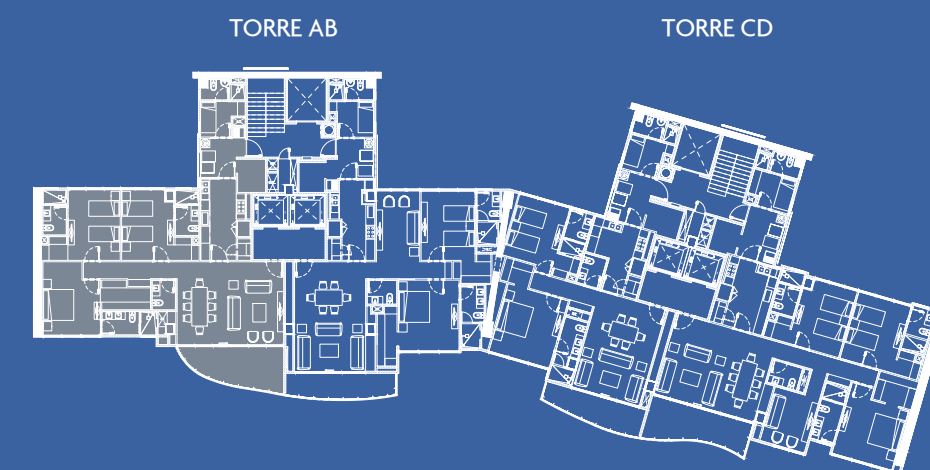
DEPARTAMENTO	177.50 m ²
TERRAZAS	16.24 m ²
TOTAL	193.74 m²

*La superficie total del departamento podrá variar hasta un máximo del 5%



ALZADO ESQUEMÁTICO

Áreas por espacio	Superficie habitable (m)
• Sala comedor	6.90 X 5.47
• 1/2 Baño	1.50 X 1.90
• Recámara principal	3.72 X 4.75
• Baño rec. Ppal.	3.50 X 1.50
• Walk in clóset rec. Ppal.	3.16 X 1.42
• Cocina	3.26 X 5.27
• Alacena	0.86 X 1.40
• Utility	2.30 X 2.53
• Recámara de servicio	1.95 X 2.30
• Baño de servicio	2.88 X 1.31
• Bodega	1.76 X 2.15
• Recámara 1	3.37 X 4.57
• Baño recámara 1	1.50 X 2.90
• Walk in clóset recámara 1	1.64 X 1.54
• Recámara 2	3.37 X 4.57
• Baño recámara 2	1.51 X 2.93
• Walk in clóset recámara 2	1.56 X 1.50



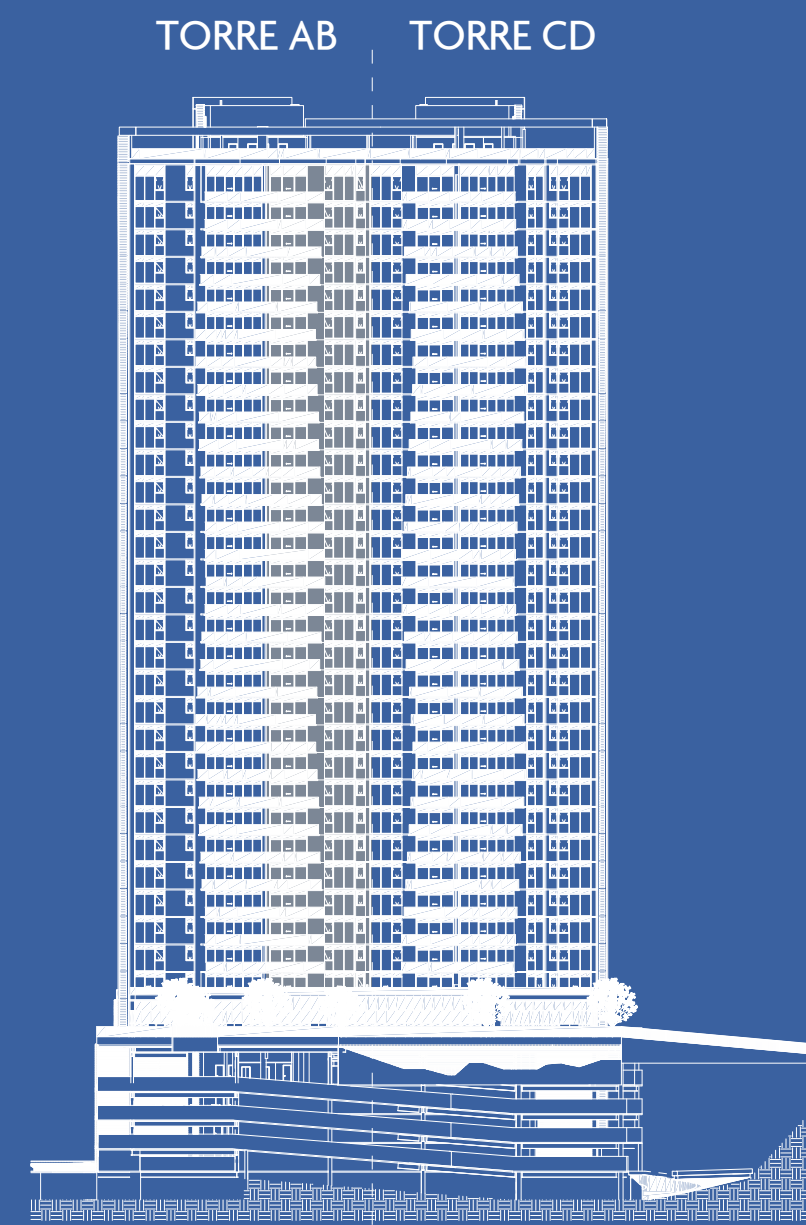
PLANTA ARQUITECTÓNICA ESQUEMÁTICA

DEPARTAMENTO TIPO B

ÁREAS GENERALES

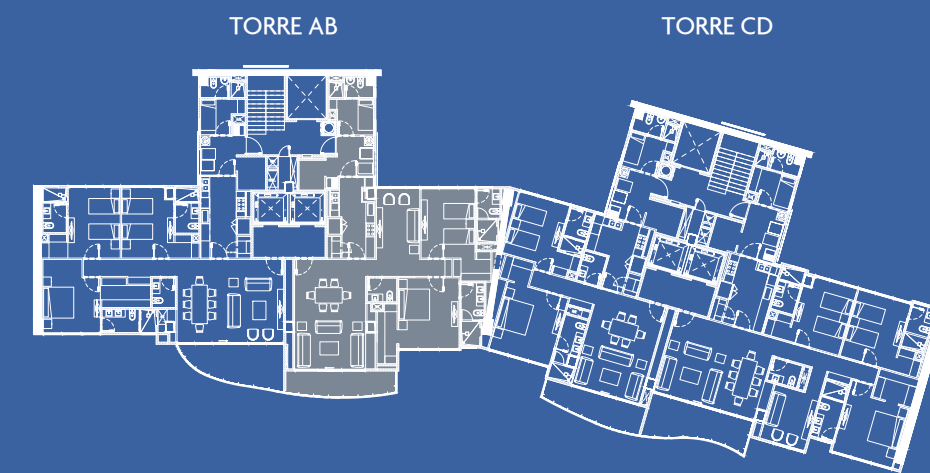
DEPARTAMENTO	164.43 m ²
TERRAZAS	12.07 m ²
TOTAL	176.50 m²

*La superficie total del departamento podrá variar hasta un máximo del 5%



ALZADO ESQUEMÁTICO

Áreas por espacio	Superficie habitable (m)
• Sala comedor	4.60 X 7.11
• 1/2 Baño	1.90 X 1.53
• Family room	2.80 X 4.50
• Recámara principal	3.93 X 4.58
• Baño rec. Ppal.	1.51 X 4.07
• Walk in clóset rec. Ppal.	1.28 X 3.90
• Cocina	2.91 X 5.21
• Alacena	0.87 X 1.40
• Utility	3.08 X 2.58
• Recámara de servicio	2.34 X 2.30
• Baño de servicio	2.87 X 1.31
• Bodega	1.66 X 1.93
• Recámara 1	3.49 X 4.50
• Baño recámara 1	1.50 X 3.44
• Walk in clóset recámara 1	2.43 X 1.90



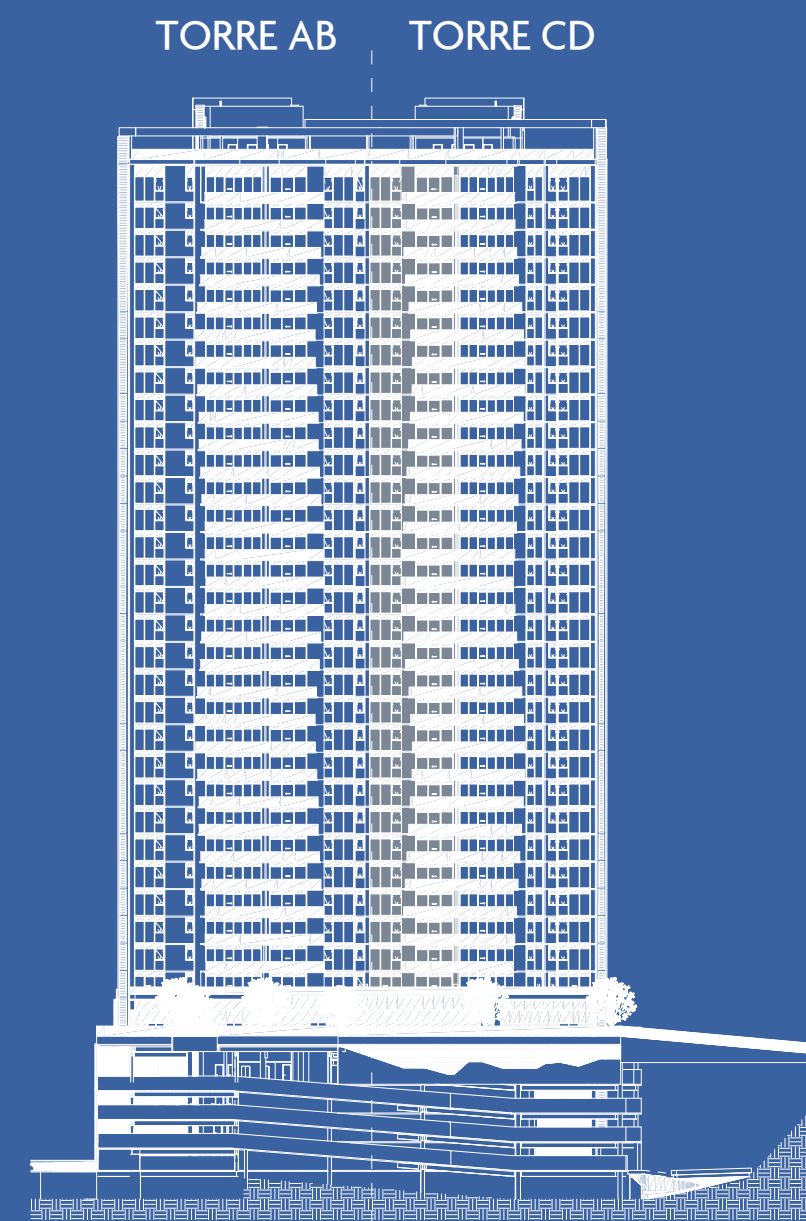
PLANTA ARQUITECTÓNICA ESQUEMÁTICA

DEPARTAMENTO TIPO C

ÁREAS GENERALES

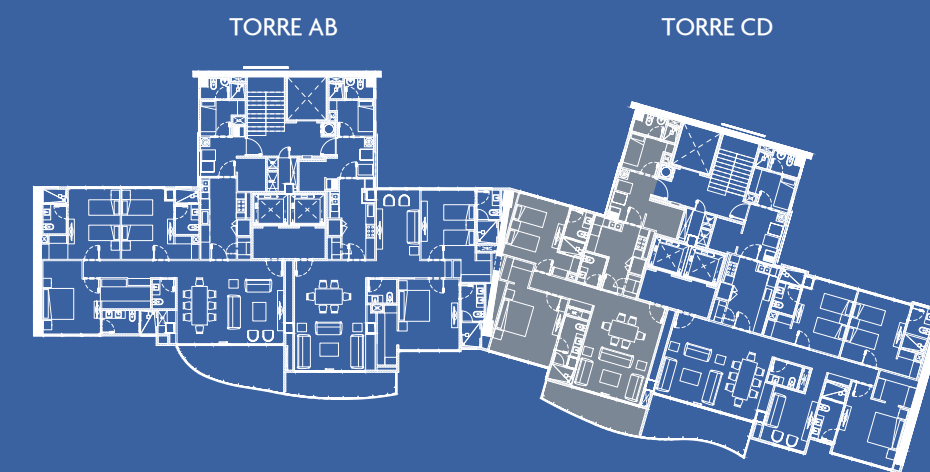
DEPARTAMENTO	140.47 m ²
TERRAZAS	12.13 m ²
TOTAL	152.60 m²

*La superficie total del departamento podrá variar hasta un máximo del 5%



ALZADO ESQUEMÁTICO

Áreas por espacio	Superficie habitable (m)
• Sala comedor	4.56 X 6.48
• 1/2 Baño	1.50 X 1.97
• Recámara principal	4.05 X 4.55
• Baño rec. Ppal.	1.50 X 4.15
• Walk in clóset rec. Ppal.	1.87 X 1.50
• Cocina	3.40 X 3.00
• Alacena	0.86 X 1.40
• Utility	2.34 X 3.28
• Recámara de servicio	2.34 X 2.27
• Baño de servicio	2.52 X 1.34
• Bodega	2.27 X 1.76
• Recámara 1	3.38 X 4.12
• Baño recámara 1	1.50 X 2.90
• Walk in clóset recámara 1	1.53 X 1.47



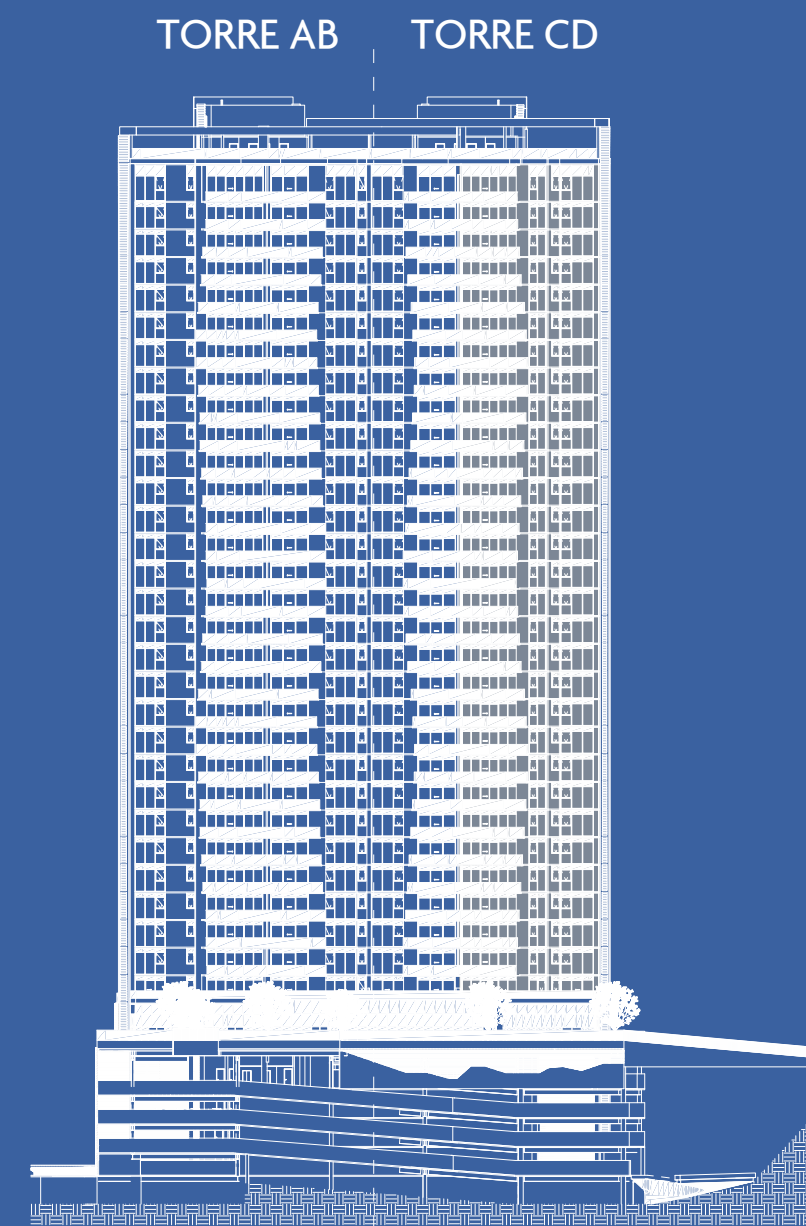
PLANTA ARQUITECTÓNICA ESQUEMÁTICA

DEPARTAMENTO TIPO D

ÁREAS GENERALES

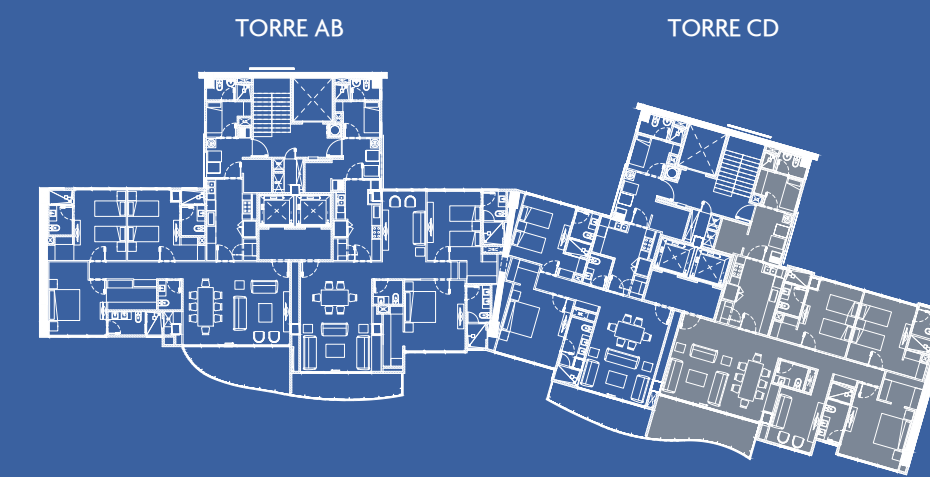
DEPARTAMENTO	195.03 m ²
TERRAZAS	16.20 m ²
TOTAL	211.23 m²

*La superficie total del departamento podrá variar hasta un máximo del 5%



ALZADO ESQUEMÁTICO

Áreas por espacio	Superficie habitable (m)
• Sala comedor	6.72 X 4.33
• 1/2 Baño	1.97 X 1.50
• Family room	2.98 X 3.62
• Recámara principal	4.02 X 4.01
• Baño rec. Ppal.	1.52 X 3.73
• Walk in clóset rec. Ppal.	2.60 X 1.86
• Cocina	3.40 X 3.00
• Alacena	0.80 X 1.40
• Utility	2.34 X 3.28
• Recámara de servicio	2.34 X 2.27
• Baño de servicio	2.92 X 1.34
• Bodega	2.27 X 1.76
• Recámara 1	3.50 X 4.48
• Baño recámara 1	1.51 X 2.89
• Walk in clóset recámara 1	1.55 X 1.59
• Recámara 2	3.44 X 4.48
• Baño recámara 2	1.50 X 2.90
• Walk in clóset recámara 2	1.52 X 1.60



PLANTA ARQUITECTÓNICA ESQUEMÁTICA

ELIGE EL DEPARTAMENTO IDEAL PARA TI

Excelente distribución en
sus 4 tipos de departamentos



PLANTA PISO



La sala, comedor y recámara principal tienen espléndidas vistas al sur



TRANQUILIDAD Y SEGURIDAD

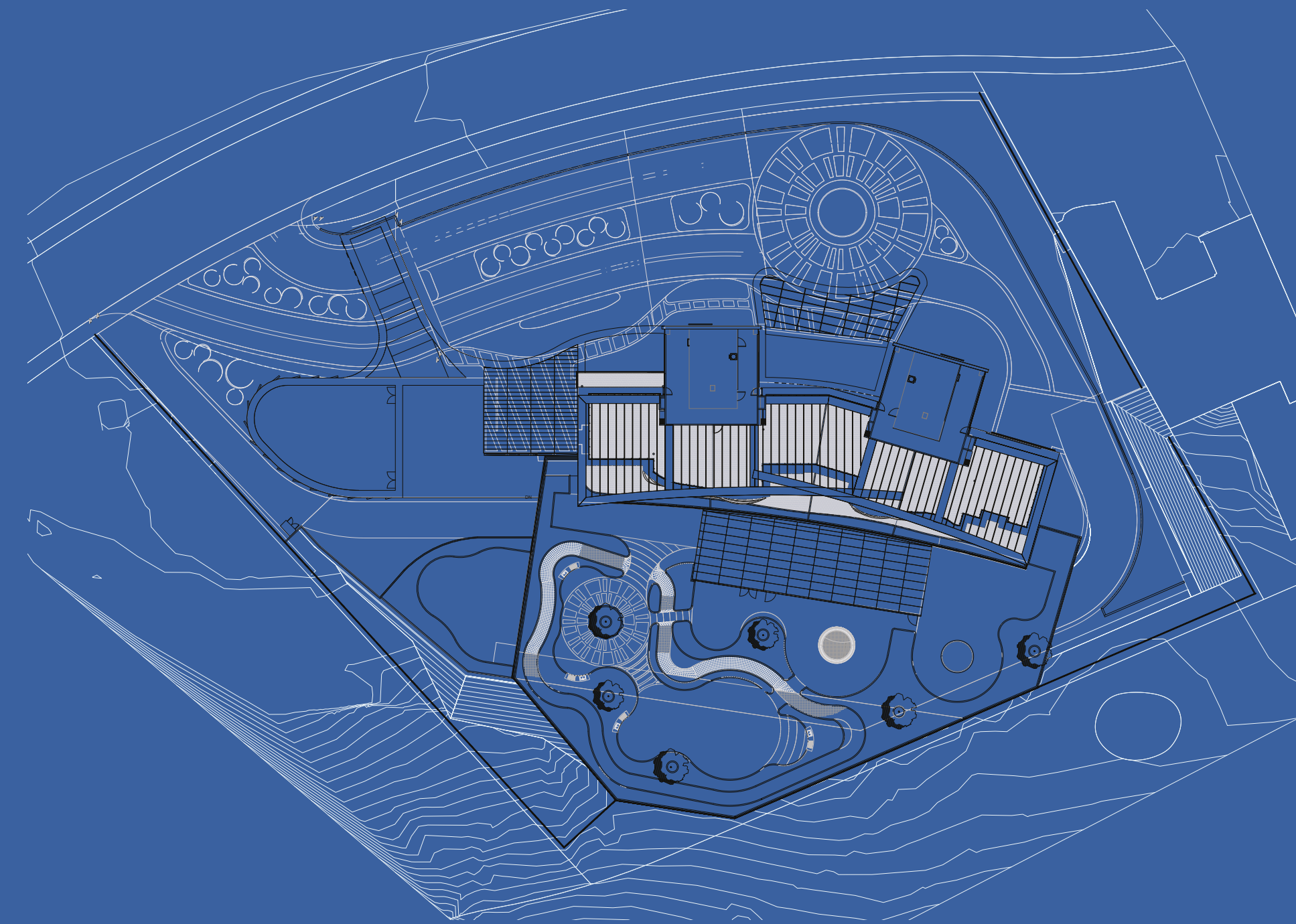
- 1 Magnífica torre de 120 departamentos rodeada por jardines y áreas verdes naturales
- Espléndidas vistas hacia los fairways 6 y 5 del campo de golf de nueve hoyos, Lomas Country Club, Bosques de las Lomas e Interlomas.
- Amplios espacios familiares, recreativos y sociales
- Excelente ubicación al norte de la primera sección de BosqueReal

SEGURIDAD 24/7, CON BARRA
PERIMETRAL Y CASITA DE VIGILANCIA.

PLANTA CONJUNTO

8,589.59 m²
SUPERFICIE TOTAL.

Vive en **BLUE** by BosqueReal, rodeado de un ambiente de confianza y tranquilidad para que tu familia crezca en armonía y feliz.



PARA DISFRUTAR AMENIDADES

Vive y goza el estilo único de vida que ofrece **BLUE** by BosqueReal con sus modernas amenidades, para ti y tu familia: Alberca, Chapoteadero, Gimnasio con áreas especializadas para yoga y spinning, Kids Club, Juniors club, Seniors club, Sala de cine, Business center, Salón de eventos, Área de asadores, Pet park.

ALBERCA





SALA DE CINE



SENIORS CLUB





EXCELENTE UBICACION

- A 2 minutos de Interlomas
- A 4 minutos de Bosques de las Lomas
- A 12 minutos de Santa Fe
- A 15 minutos del Toreo

BLUE BY BOSQUEREAL
TIENE LA UBICACION PRIVILEGIADA QUE NECESITAS.

Sus eficientes y modernas vialidades te conectan, en tan solo unos minutos, a las mejores zonas de la Ciudad: Escuelas y universidades de prestigio, centros comerciales, restaurantes, centros de entretenimiento, centros de negocios y los mejores hospitales.

