

CATORCE  
— DOCE  
REVOLUCIÓN

TODO LO QUE NECESITAS,  
AL ALCANCE DE TU DÍA A DÍA  
INVIERTE EN PREVENTA AL MEJOR PRECIO

UN DESARROLLO DE  
**CONCRETA**



\* LAS IMÁGENES PRESENTADAS EN ESTE MATERIAL SON DE CARÁCTER ILUSTRATIVO Y CON FINES PUBLICITARIOS.



TU CASA, UN REFLEJO  
DE TU ESENCIA.



Un espacio de diseño, naturaleza y bienestar, Catorce-Doce tiene 52 departamentos en 13 niveles. Cada departamento está diseñado para optimizar la ventilación y la luz natural, con ventanales de piso a techo, gran altura y una distribución eficiente que los hace amplios y acogedores, así como acabados de calidad.

- 🏠 PENTHOUSE CON ROOF GARDEN PRIVADO
- 🏠 DEPARTAMENTOS DE UNA O DOS RECÁMARAS
- 🚿 UNO O DOS BAÑOS COMPLETOS
- 🚗 UN LUGAR DE ESTACIONAMIENTO TECHADO
- 🍳 COCINA
- 🧺 CUARTO DE LAVADO
- 🛋️ SALA Y COMEDOR

Departamentos que van desde 38.9 m<sup>2</sup> hasta los 91.7 m<sup>2</sup>.

Cuentan con 1 o 2 recámaras, diseñados con balcón, ventanales de piso a techo, sala-comedor y área de lavado.

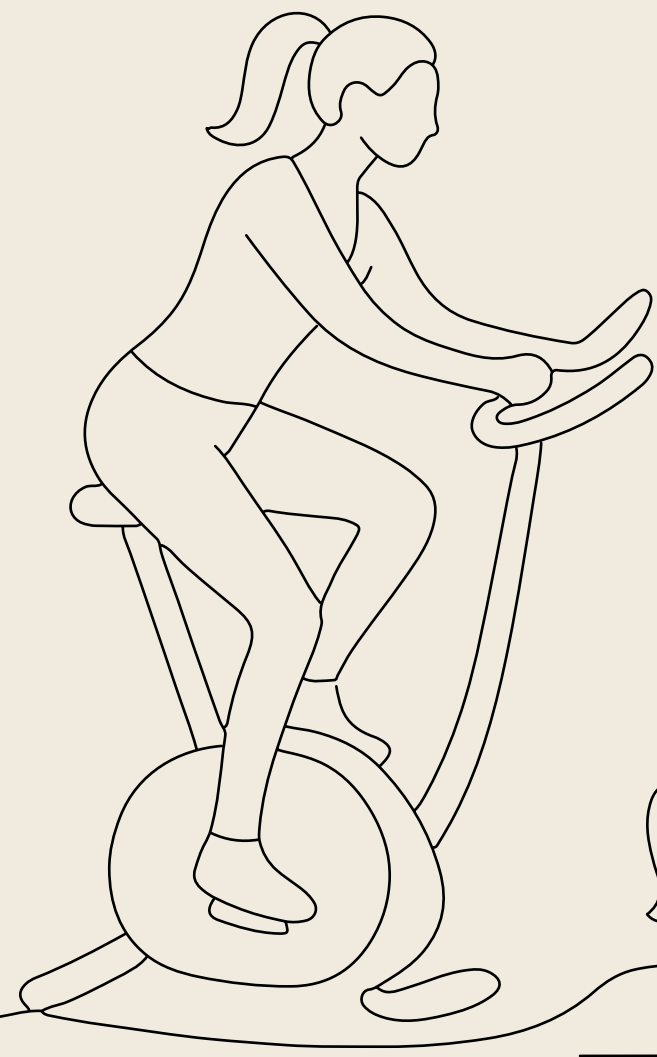
Según tus necesidades, podrás adaptar una alcoba como tercera recámara.

Amenidades como roof garden, business center y gimnasio equipado con área de pilates, tu espacio ideal para vivir y disfrutar.

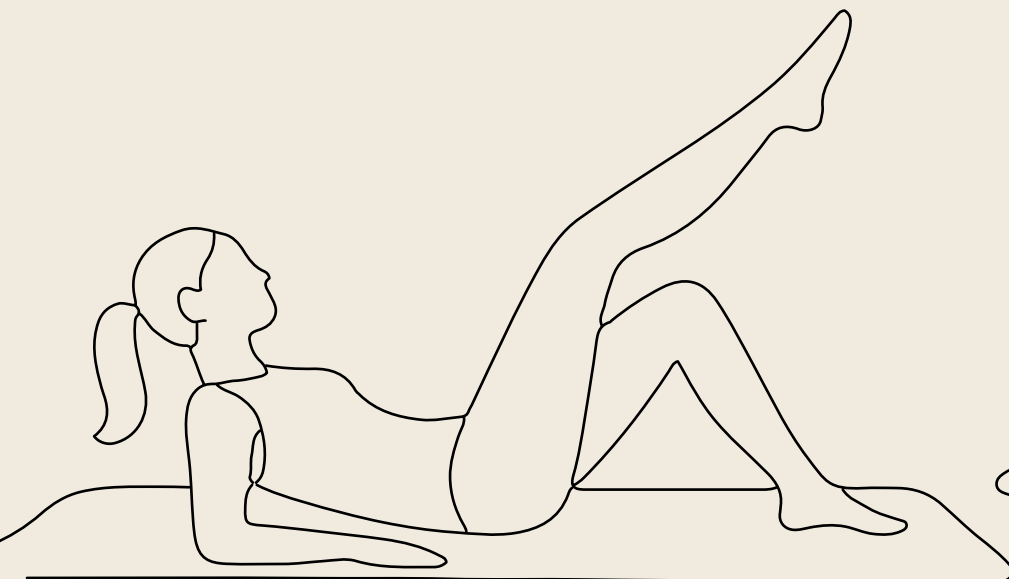


\* LAS IMÁGENES PRESENTADAS EN ESTE MATERIAL SON DE CARÁCTER ILUSTRATIVO Y CON FINES PUBLICITARIOS.

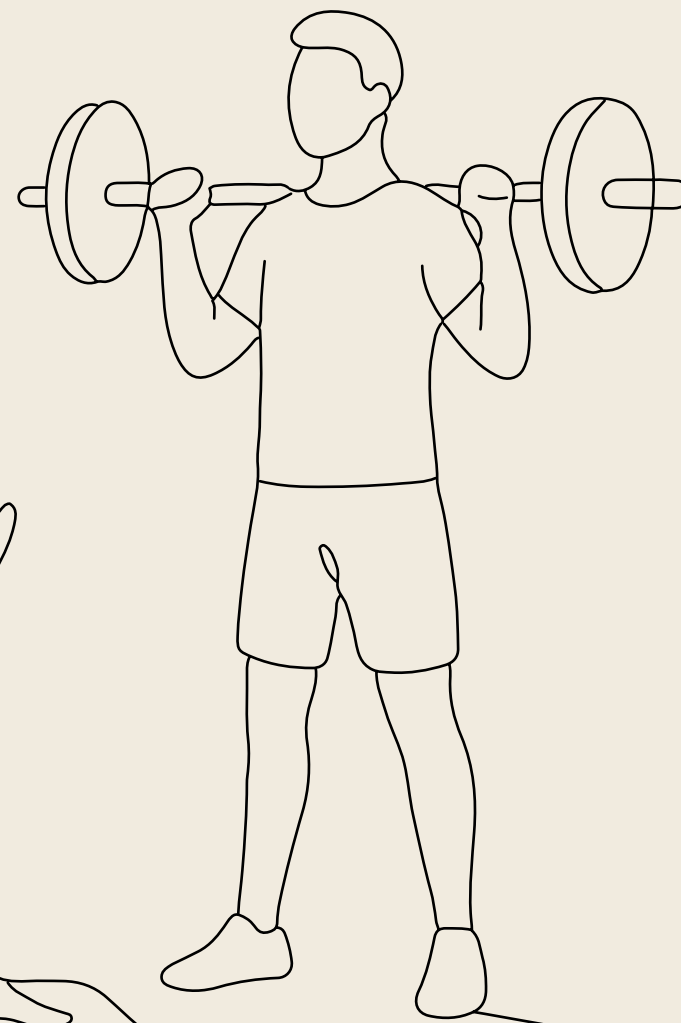
# AMENIDADES



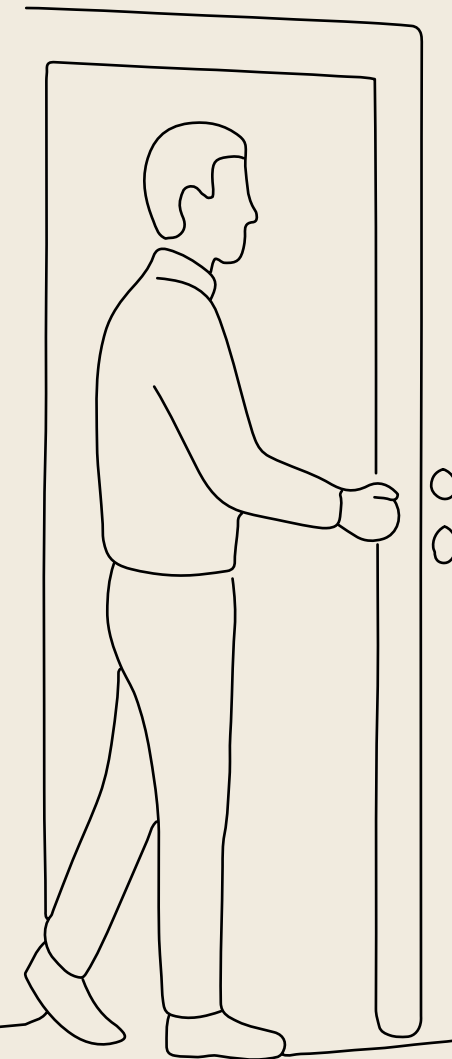
GYM



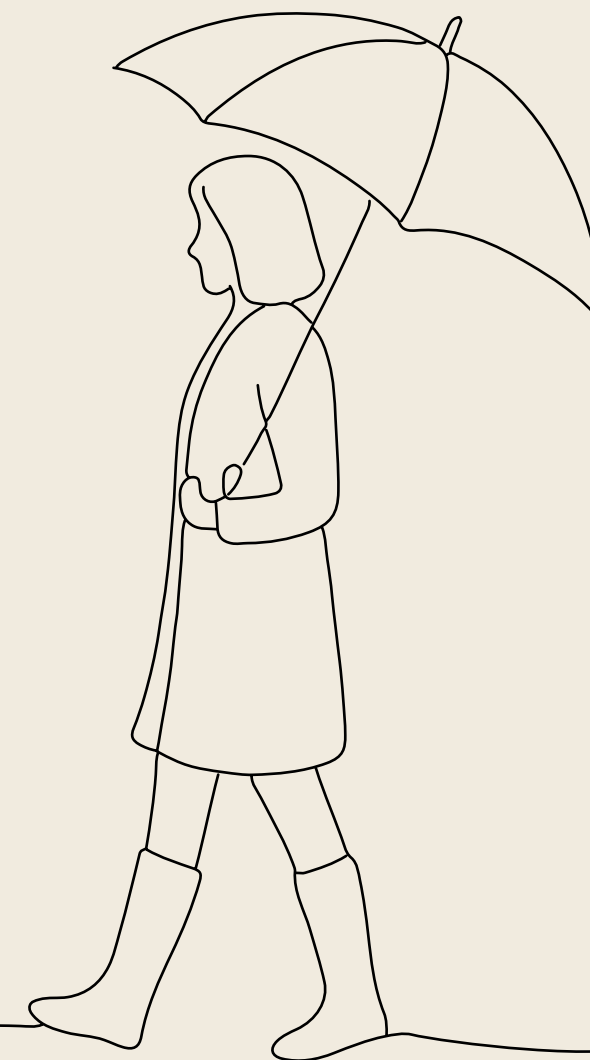
ÁREA DE  
PILATES



ÁREA DE  
FUERZA



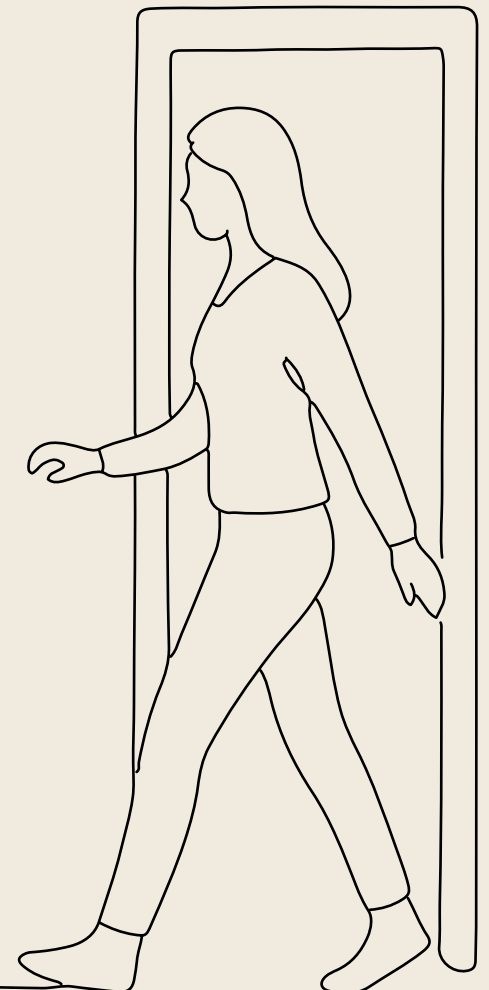
ELEVADOR  
A ROOFTOP



ROOFTOP  
COMÚN Y PRIVADO



BUSINESS  
CENTER



SANITARIOS EN  
ÁREA COMÚN

PANORÁMICAS INCOMPARABLES DE LA CIUDAD  
IDEAL PARA RELAJARTE, SOCIALIZAR Y CONTEMPLAR  
LAS MEJORES VISTAS.



\* LAS IMÁGENES PRESENTADAS EN ESTE MATERIAL SON  
DE CARÁCTER ILUSTRATIVO Y CON FINES PUBLICITARIOS.

\* LAS IMÁGENES PRESENTADAS EN ESTE MATERIAL SON DE CARÁCTER ILUSTRATIVO Y CON FINES PUBLICITARIOS



TODO LO QUE  
NECESITAS PARA  
ENTRENAR SIN  
SALIR DE CASA

---

🏋️ GIMNASIO EQUIPADO

🧘 ÁREA DE PILATES

---



UN BUSINESS CENTER DISEÑADO  
PARA QUIENES BUSCAN  
PRODUCTIVIDAD SIN SALIR DE CASA.  
OFRECE ESPACIOS CÓMODOS Y  
PRIVADOS PARA TRABAJAR.



\* LAS IMÁGENES PRESENTADAS EN ESTE MATERIAL SON  
DE CARÁCTER ILUSTRATIVO Y CON FINES PUBLICITARIOS.

# LO QUE MÁS TE IMPORTA, SIEMPRE SEGURO

RECEPCIÓN

ACCESO CONTROLADO

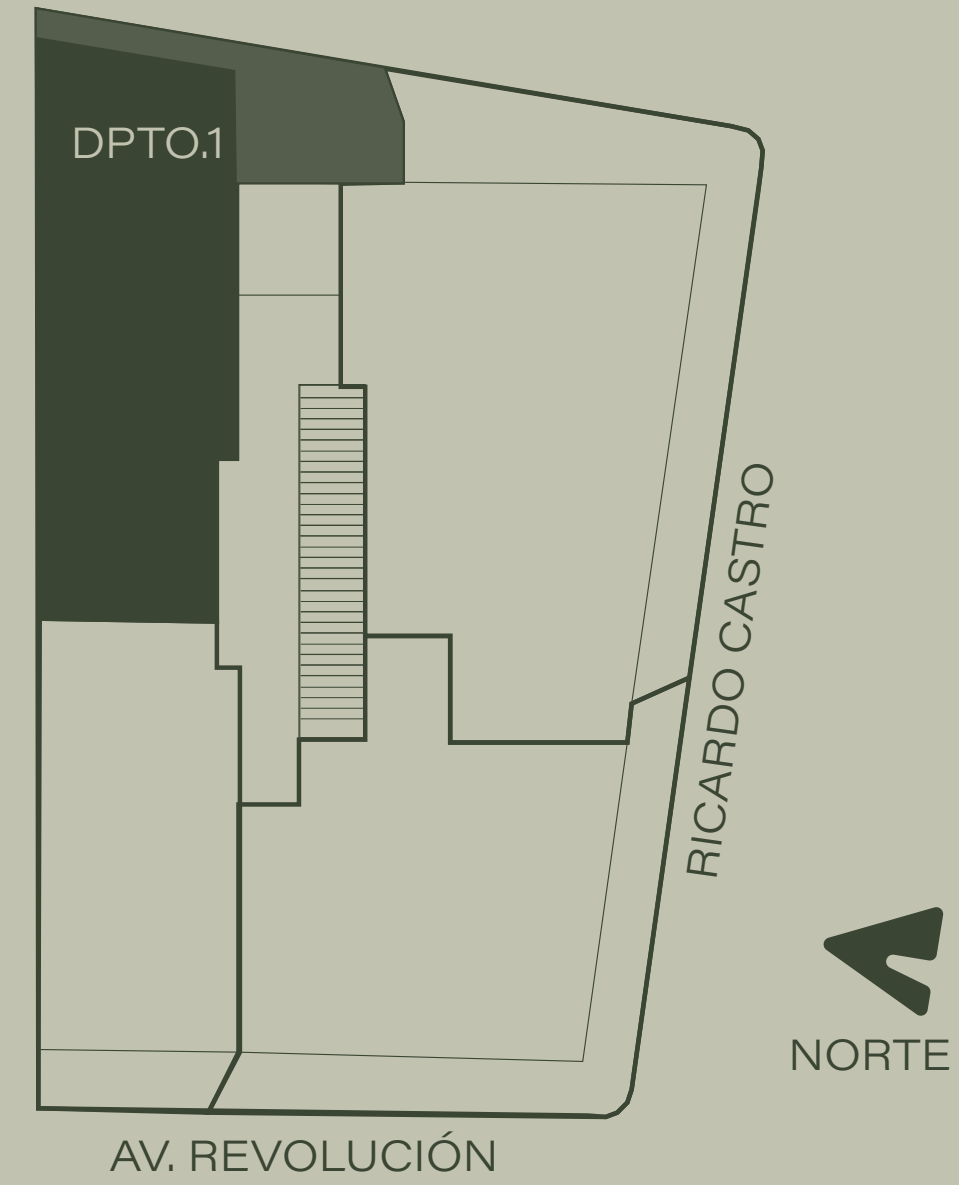
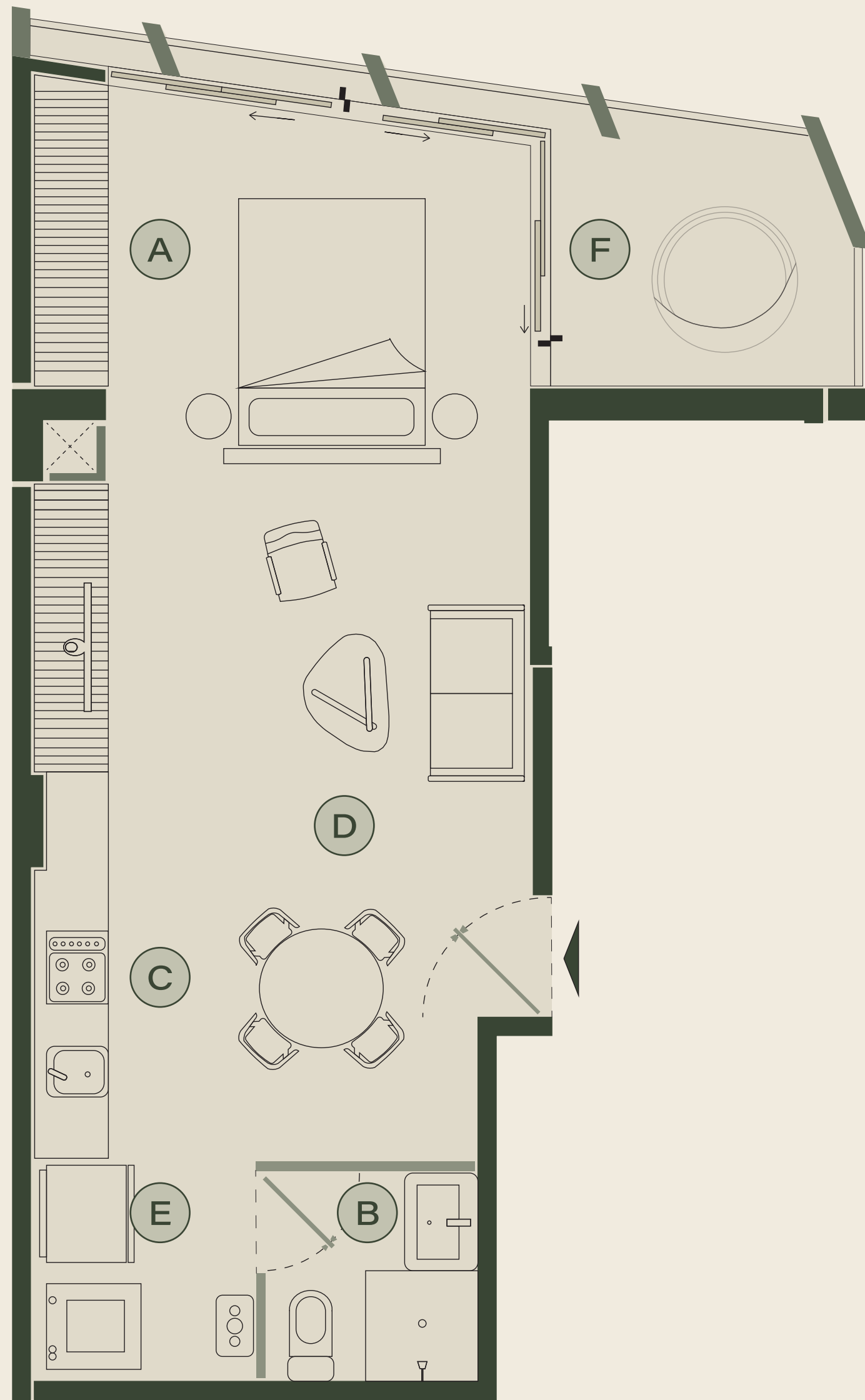
SEGURIDAD 24/7

PRIVACIDAD



\* LAS IMÁGENES PRESENTADAS EN ESTE MATERIAL SON DE CARÁCTER ILUSTRATIVO Y CON FINES PUBLICITARIOS.

\* TODAS LAS SUPERFICIES Y DIMENSIONES SON APROXIMADAS. LA POSICIÓN Y ESCALA DEL MOBILIARIO REPRESENTADO EN PLANOS ES REFERENCIAL Y CON FINES ILUSTRATIVOS, SIN CORRESPONDER NECESARIAMENTE A DIMENSIONES ESPECÍFICAS DE PRODUCTOS Y MARCAS COMERCIALES. LAS CARACTERÍSTICAS, DISTRIBUCIÓN Y DIMENSIONES FINALES ESTARÁN SUJETAS A LO ESTABLECIDO EN EL CONTRATO CORRESPONDIENTE Y PODRÁN DIFERIR DE LO AQUÍ MOSTRADO SIN PREVIO AVISO POR PARTE DEL DESARROLLADOR.

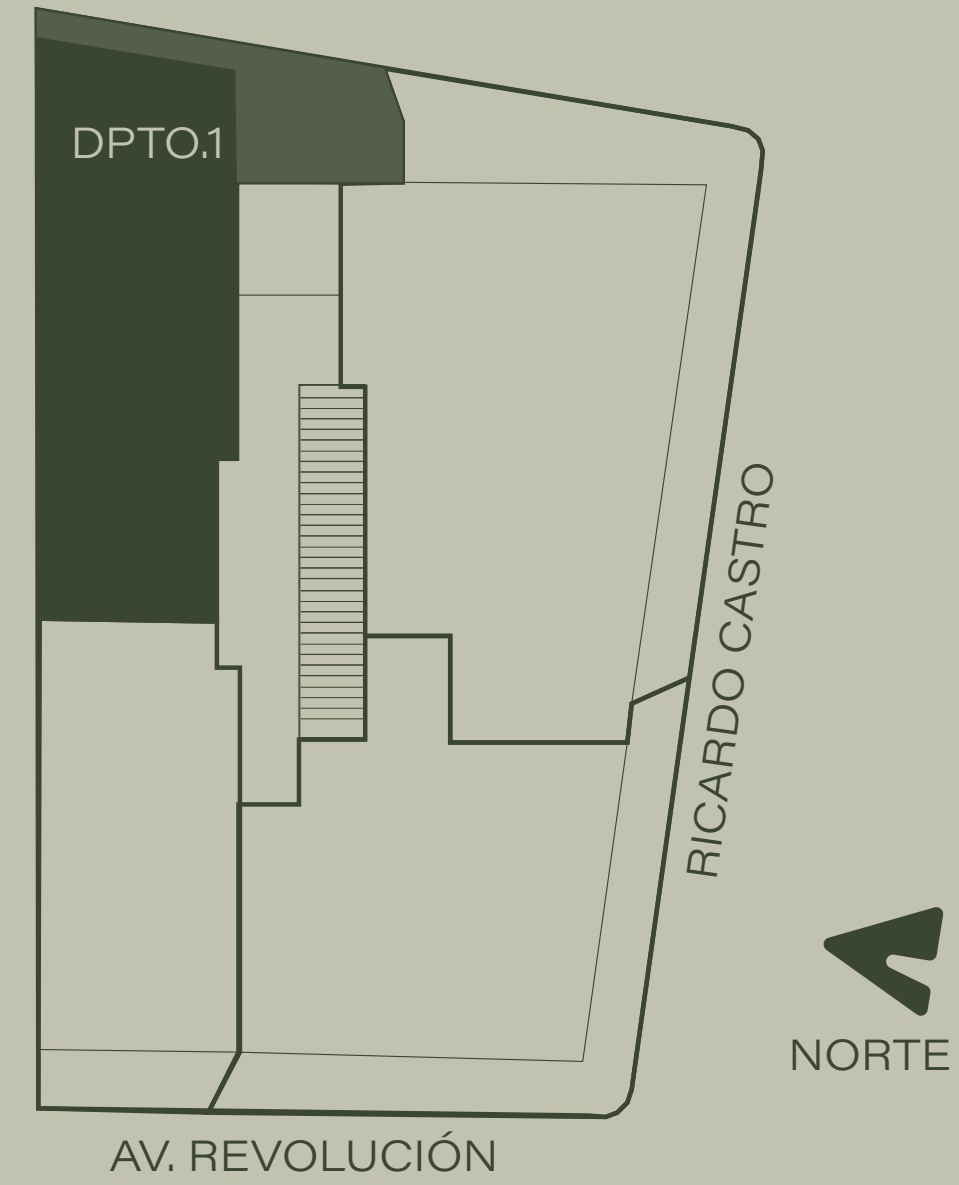


# TIPO 1-A

52.8 M<sup>2</sup> TOTALES  
45.4 M<sup>2</sup> INTERIORES  
7.4 M<sup>2</sup> BALCÓN

A	1 HABITACIÓN
B	1 BAÑO COMPLETO
C	COCINA EQUIPADA
D	ESTANCIA / COMEDOR
E	ÁREA DE LAVADO
F	BALCÓN

\* TODAS LAS SUPERFICIES Y DIMENSIONES SON APROXIMADAS. LA POSICIÓN Y ESCALA DEL MOBILIARIO REPRESENTADO EN PLANOS ES REFERENCIAL Y CON FINES ILUSTRATIVOS, SIN CORRESPONDER NECESARIAMENTE A DIMENSIONES ESPECÍFICAS DE PRODUCTOS Y MARCAS COMERCIALES. LAS CARACTERÍSTICAS, DISTRIBUCIÓN Y DIMENSIONES FINALES ESTARÁN SUJETAS A LO ESTABLECIDO EN EL CONTRATO CORRESPONDIENTE Y PODRÁN DIFERIR DE LO AQUÍ MOSTRADO SIN PREVIO AVISO POR PARTE DEL DESARROLLADOR.

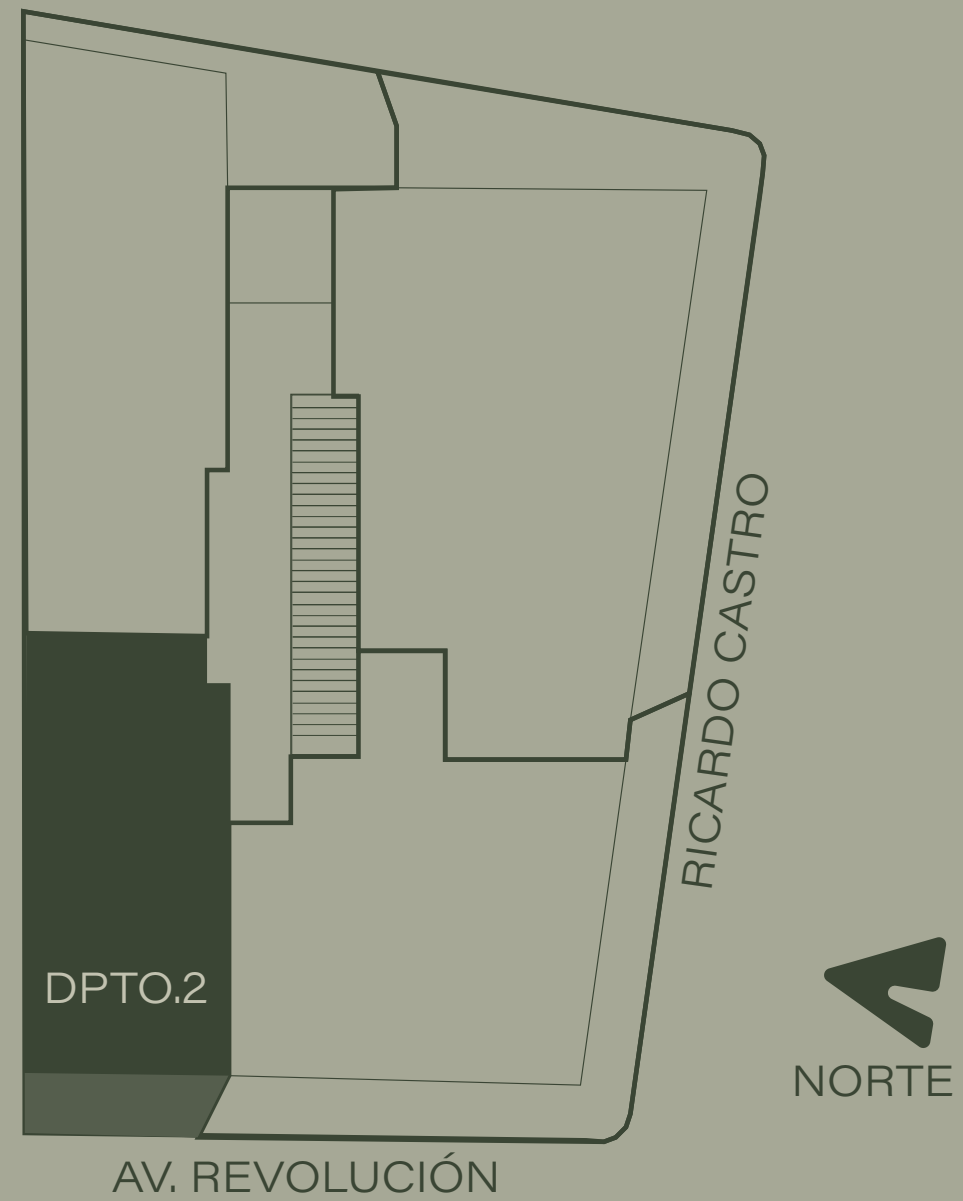
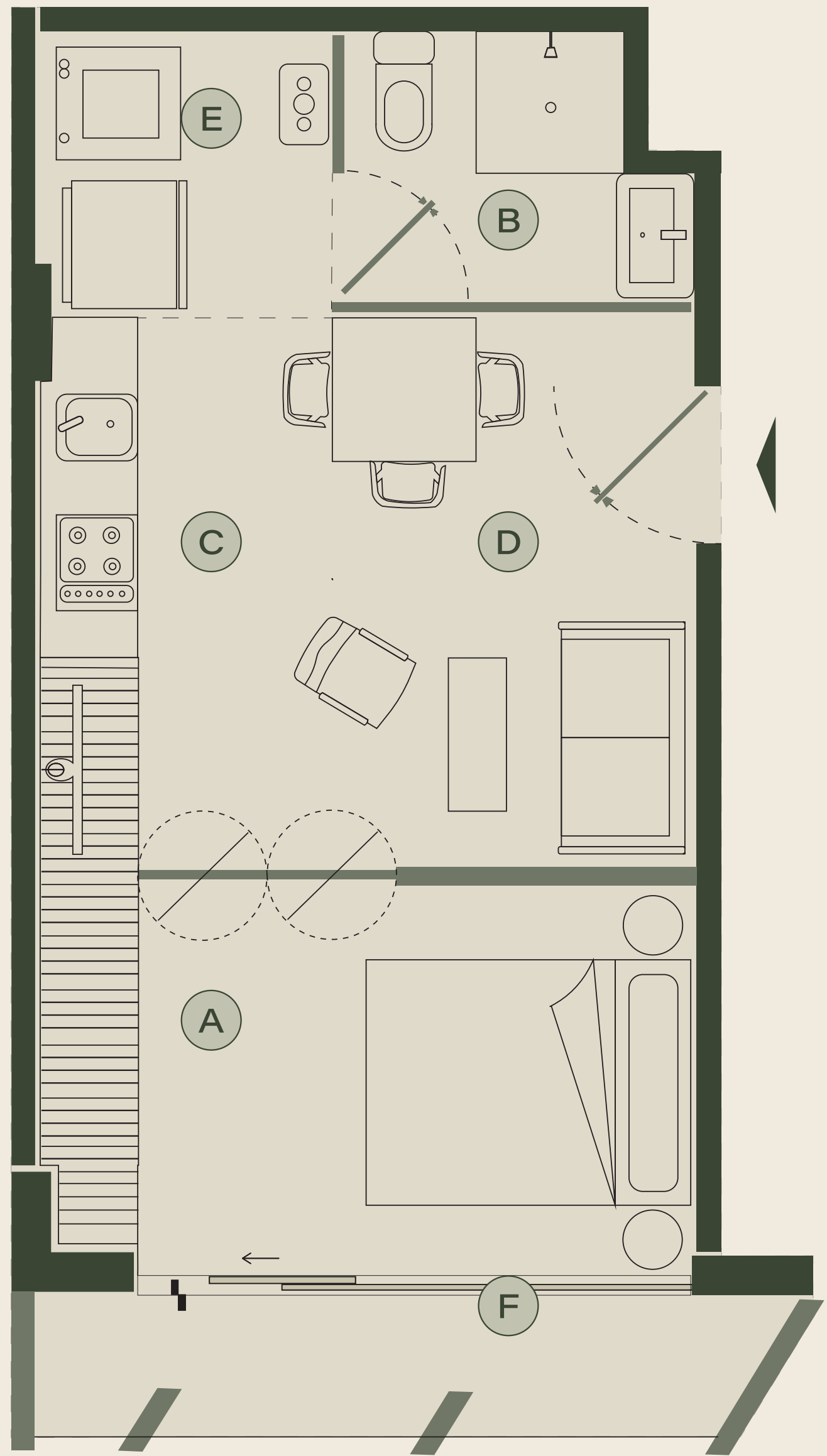


# TIPO 1-B

54.6 M<sup>3</sup> TOTALES  
 45.3 M<sup>2</sup> INTERIORES  
 9.3 M<sup>2</sup> BALCÓN

A	1 HABITACIÓN
B	1 BAÑO COMPLETO
C	COCINA EQUIPADA
D	ESTANCIA / COMEDOR
E	ÁREA DE LAVADO
F	BALCÓN

\* TODAS LAS SUPERFICIES Y DIMENSIONES SON APROXIMADAS. LA POSICIÓN Y ESCALA DEL MOBILIARIO REPRESENTADO EN PLANOS ES REFERENCIAL Y CON FINES ILUSTRATIVOS, SIN CORRESPONDER NECESARIAMENTE A DIMENSIONES ESPECÍFICAS DE PRODUCTOS Y MARCAS COMERCIALES. LAS CARACTERÍSTICAS, DISTRIBUCIÓN Y DIMENSIONES FINALES ESTARÁN SUJETAS A LO ESTABLECIDO EN EL CONTRATO CORRESPONDIENTE Y PODRÁN DIFERIR DE LO AQUÍ MOSTRADO SIN PREVIO AVISO POR PARTE DEL DESARROLLADOR.

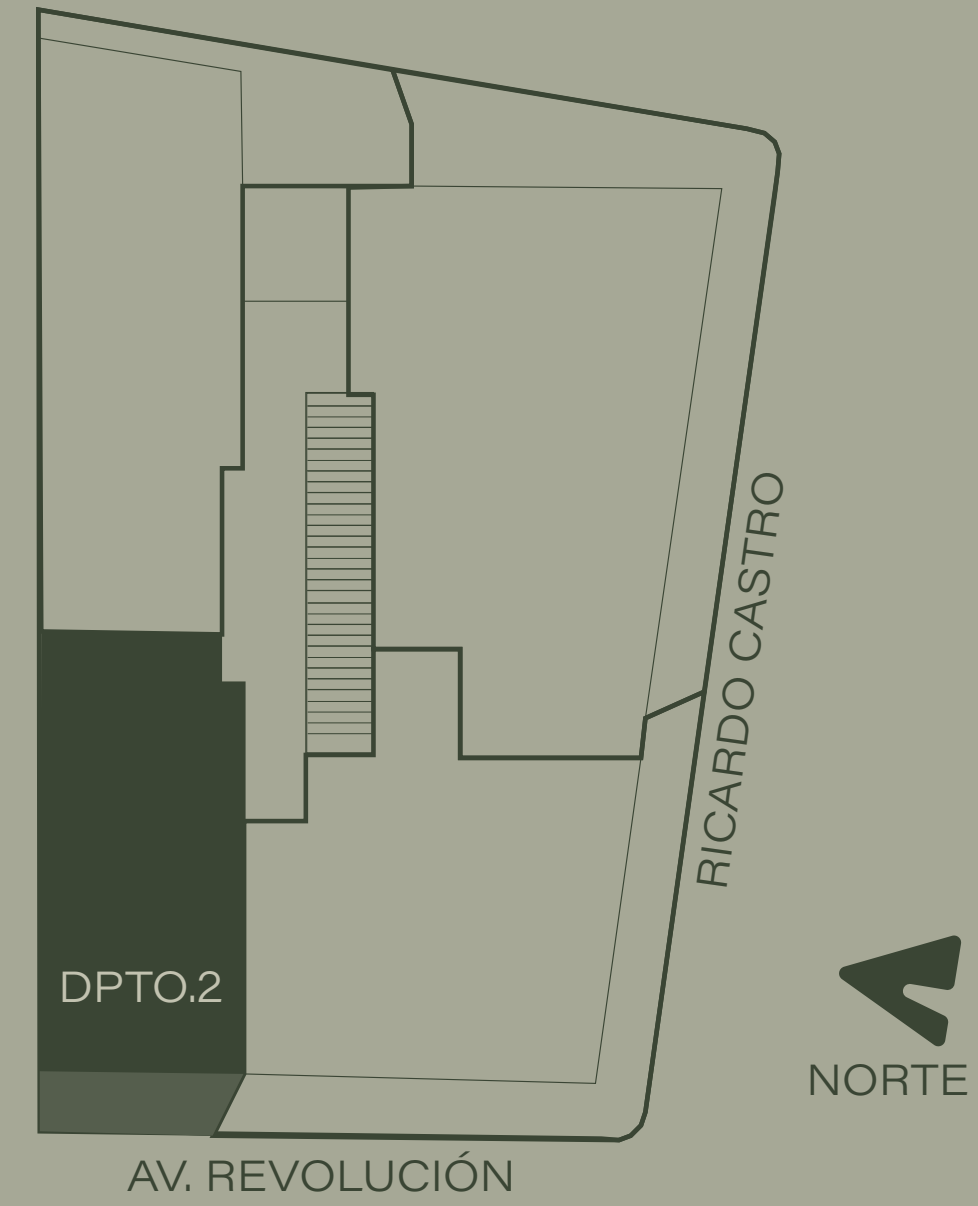
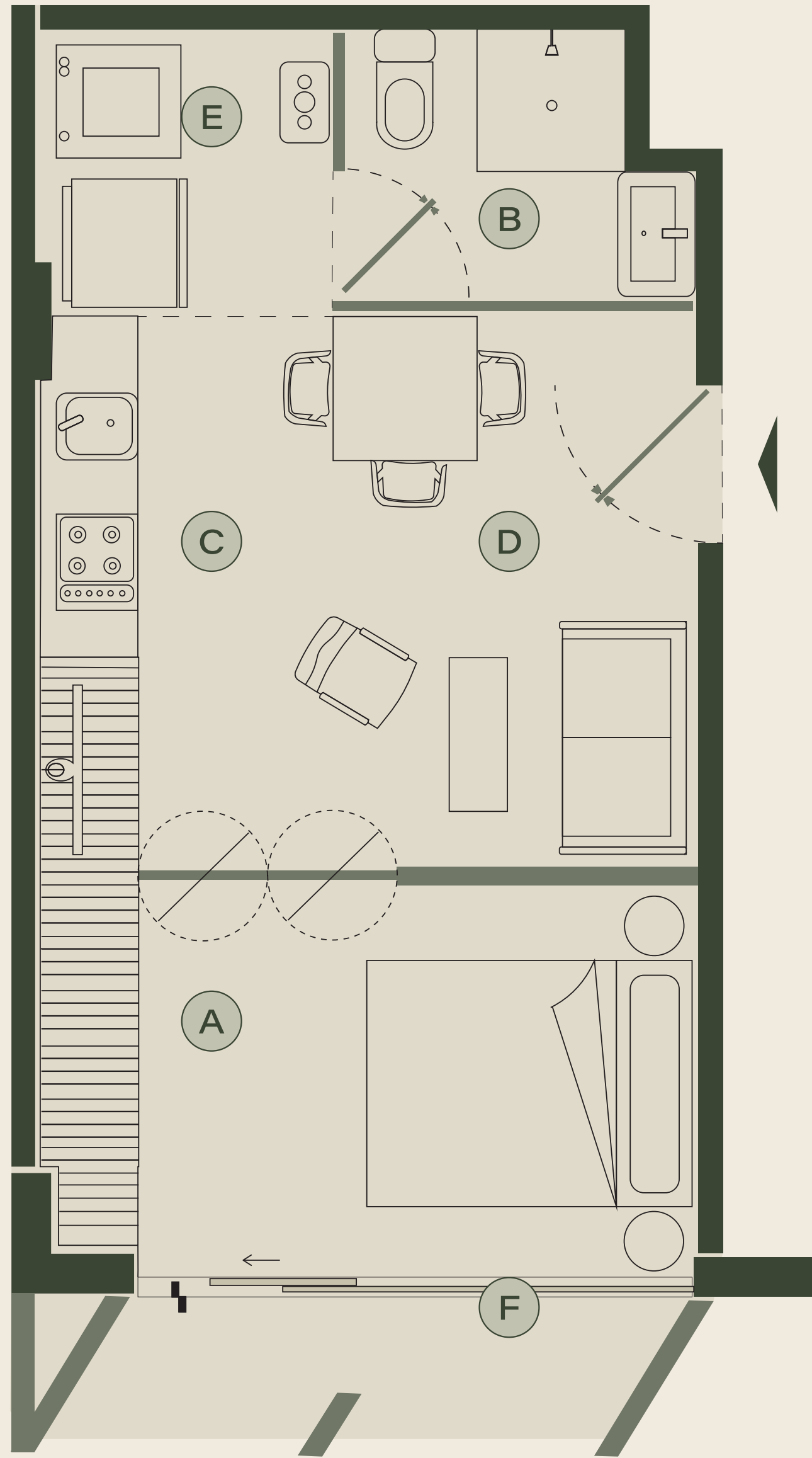


# TIPO 2-A

39.6 M<sup>2</sup> TOTALES  
 34.9 M<sup>2</sup> INTERIORES  
 4.7 M<sup>2</sup> BALCÓN

A	1 HABITACIÓN
B	1 BAÑO COMPLETO
C	COCINA EQUIPADA
D	ESTANCIA / COMEDOR
E	ÁREA DE LAVADO
F	BALCÓN

\* TODAS LAS SUPERFICIES Y DIMENSIONES SON APROXIMADAS. LA POSICIÓN Y ESCALA DEL MOBILIARIO REPRESENTADO EN PLANOS ES REFERENCIAL Y CON FINES ILUSTRATIVOS, SIN CORRESPONDER NECESARIAMENTE A DIMENSIONES ESPECÍFICAS DE PRODUCTOS Y MARCAS COMERCIALES. LAS CARACTERÍSTICAS, DISTRIBUCIÓN Y DIMENSIONES FINALES ESTARÁN SUJETAS A LO ESTABLECIDO EN EL CONTRATO CORRESPONDIENTE Y PODRÁN DIFERIR DE LO AQUÍ MOSTRADO SIN PREVIO AVISO POR PARTE DEL DESARROLLADOR.



## TIPO 2-B

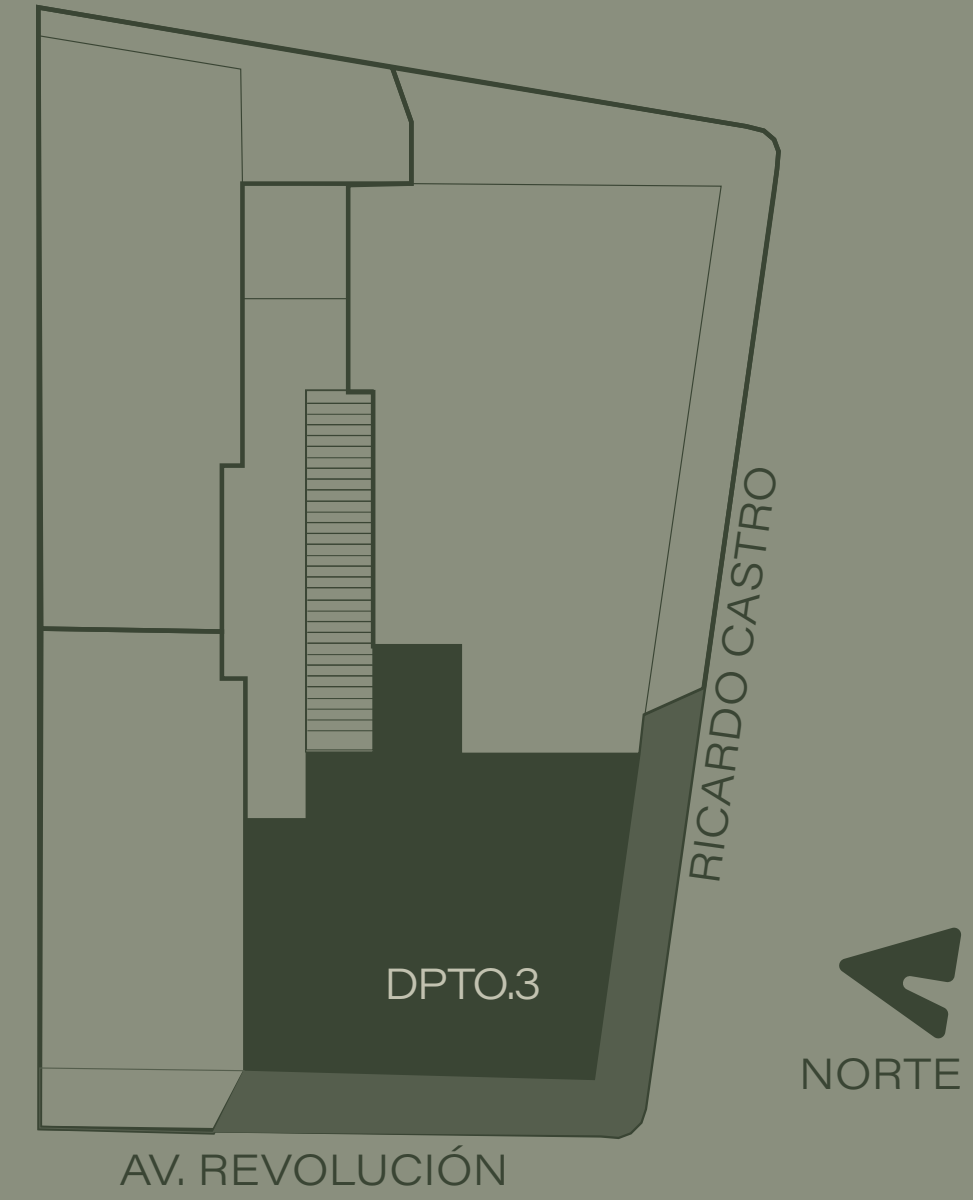
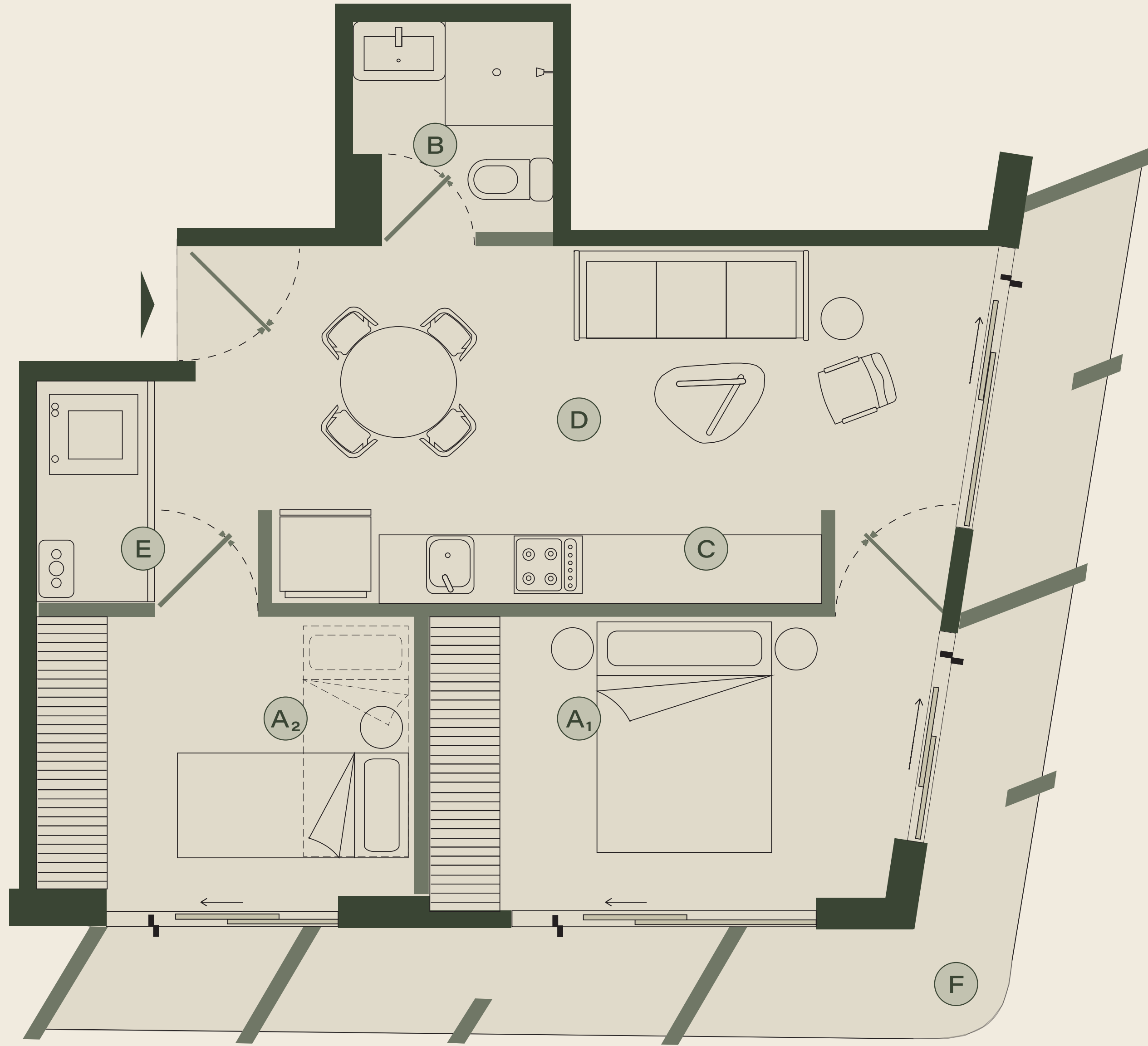
38.9 M<sup>2</sup> TOTALES  
34.9 M<sup>2</sup> INTERIORES  
4 M<sup>2</sup> BALCÓN

A	1 HABITACIÓN
B	1 BAÑO COMPLETO
C	COCINA EQUIPADA
D	ESTANCIA / COMEDOR
E	ÁREA DE LAVADO
F	BALCÓN



\* LAS IMÁGENES PRESENTADAS EN ESTE MATERIAL SON DE CARÁCTER ILUSTRATIVO Y CON FINES PUBLICITARIOS.

\* TODAS LAS SUPERFICIES Y DIMENSIONES SON APROXIMADAS. LA POSICIÓN Y ESCALA DEL MOBILIARIO REPRESENTADO EN PLANOS ES REFERENCIAL Y CON FINES ILUSTRATIVOS, SIN CORRESPONDER NECESARIAMENTE A DIMENSIONES ESPECÍFICAS DE PRODUCTOS Y MARCAS COMERCIALES. LAS CARACTERÍSTICAS, DISTRIBUCIÓN Y DIMENSIONES FINALES ESTARÁN SUJETAS A LO ESTABLECIDO EN EL CONTRATO CORRESPONDIENTE Y PODRÁN DIFERIR DE LO AQUÍ MOSTRADO SIN PREVIO AVISO POR PARTE DEL DESARROLLADOR.

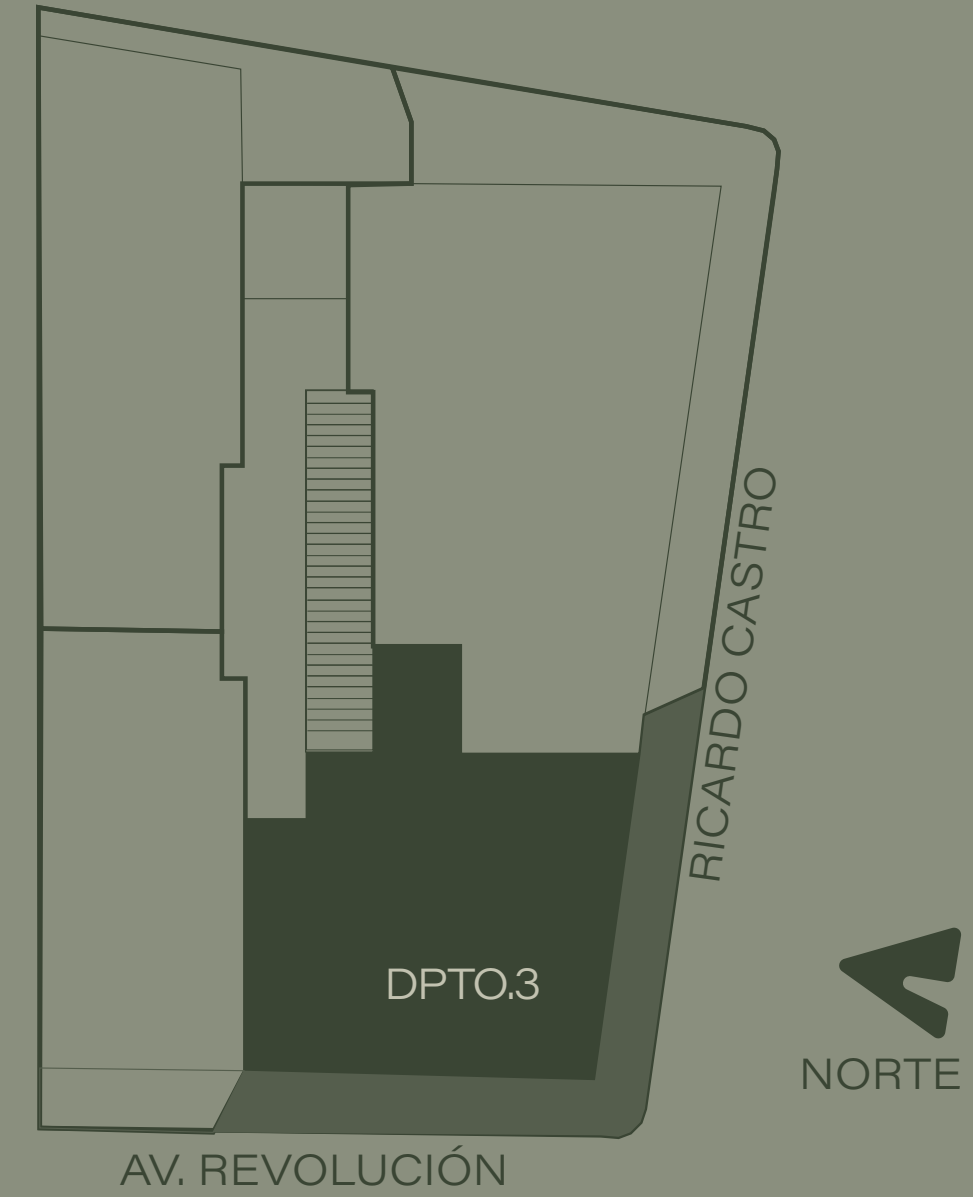
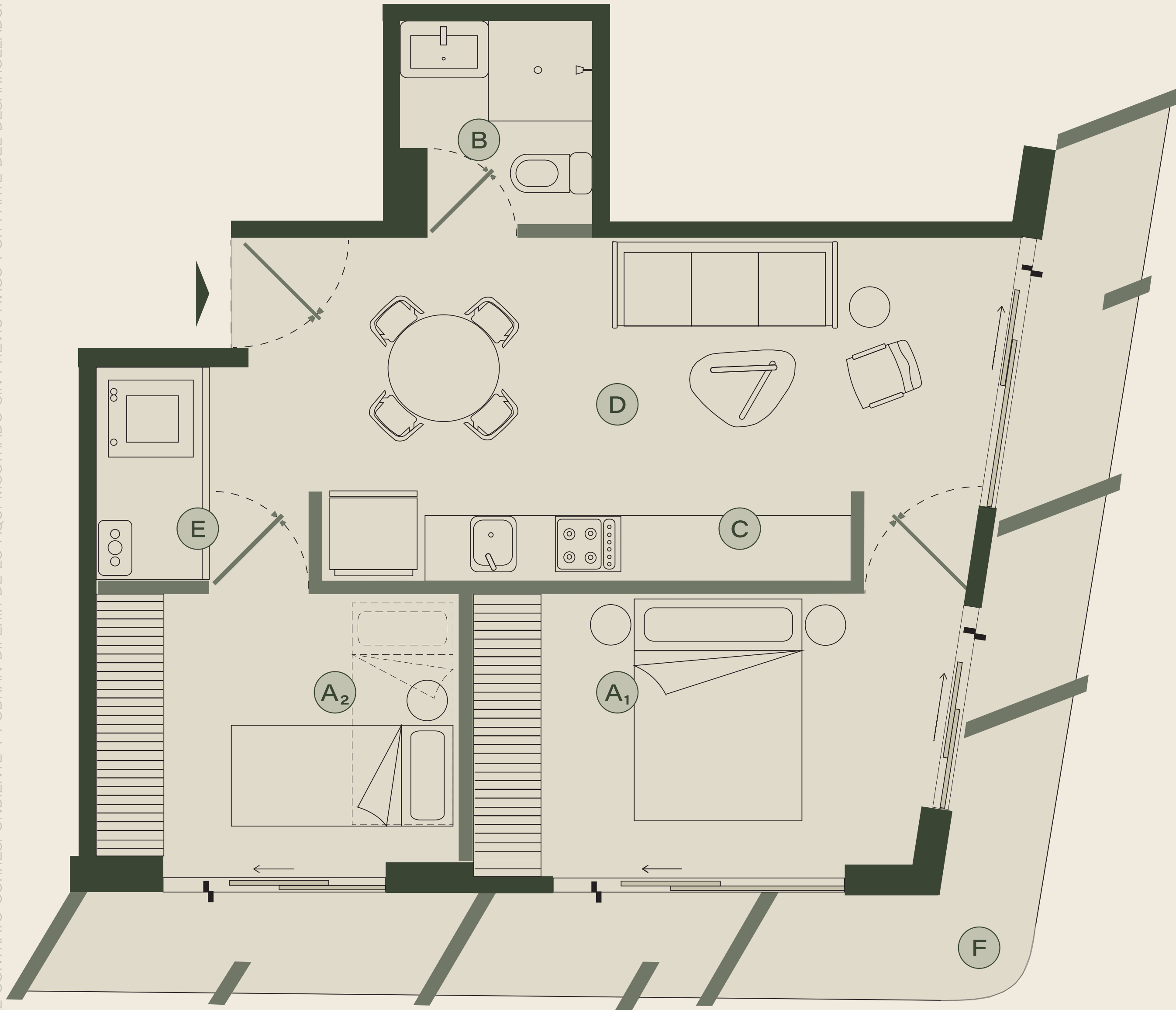


# TIPO 3-A

64.5 M<sup>2</sup> TOTALES  
 49.8 M<sup>2</sup> INTERIORES  
 14.7 M<sup>2</sup> BALCÓN

A	2 HABITACIONES
B	1 BAÑO COMPLETO
C	COCINA EQUIPADA
D	ESTANCIA / COMEDOR
E	ÁREA DE LAVADO
F	BALCÓN

\* TODAS LAS SUPERFICIES Y DIMENSIONES SON APROXIMADAS. LA POSICIÓN Y ESCALA DEL MOBILIARIO REPRESENTADO EN PLANOS ES REFERENCIAL Y CON FINES ILUSTRATIVOS, SIN CORRESPONDER NECESARIAMENTE A DIMENSIONES ESPECÍFICAS DE PRODUCTOS Y MARCAS COMERCIALES. LAS CARACTERÍSTICAS, DISTRIBUCIÓN Y DIMENSIONES FINALES ESTARÁN SUJETAS A LO ESTABLECIDO EN EL CONTRATO CORRESPONDIENTE Y PODRÁN DIFERIR DE LO AQUÍ MOSTRADO SIN PREVIO AVISO POR PARTE DEL DESARROLLADOR.

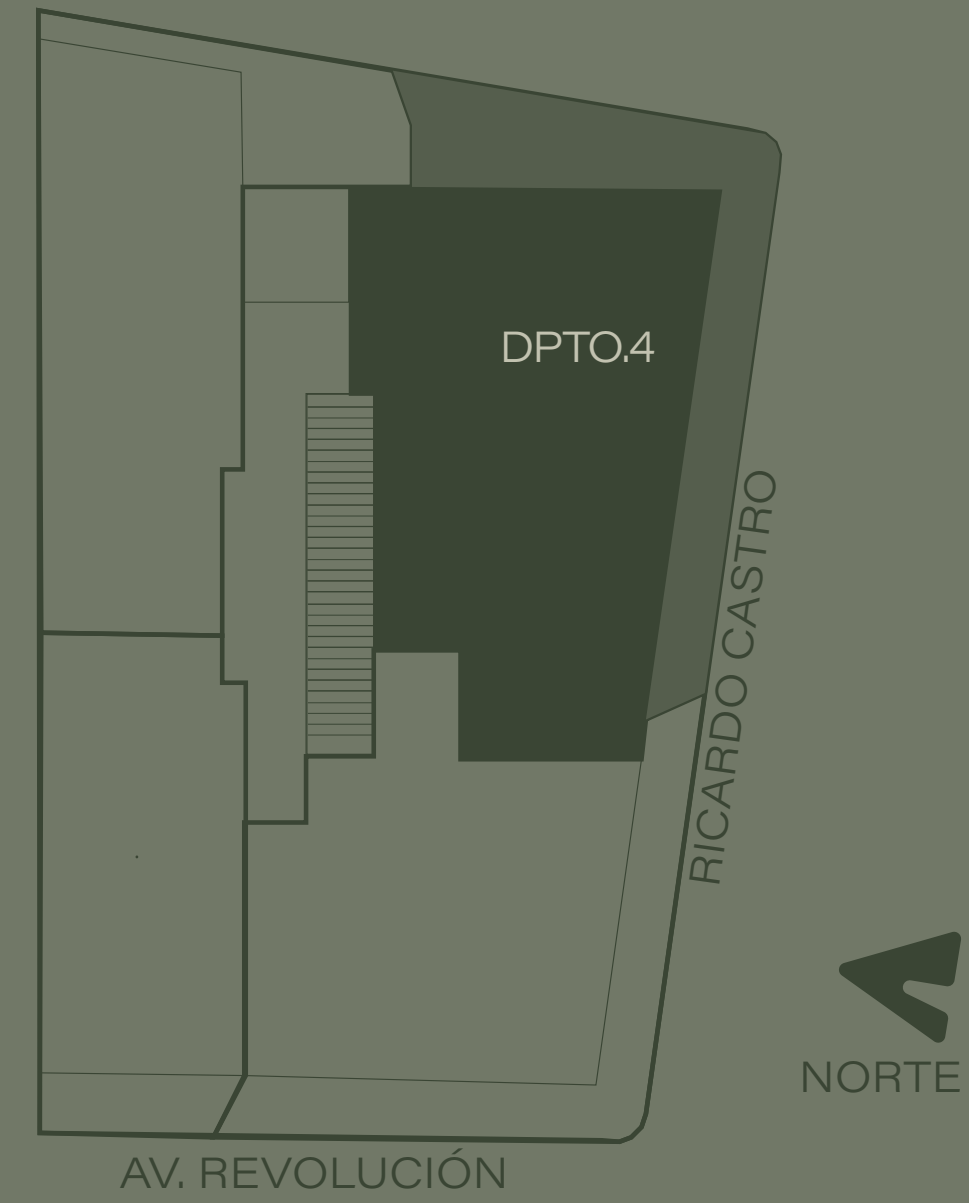
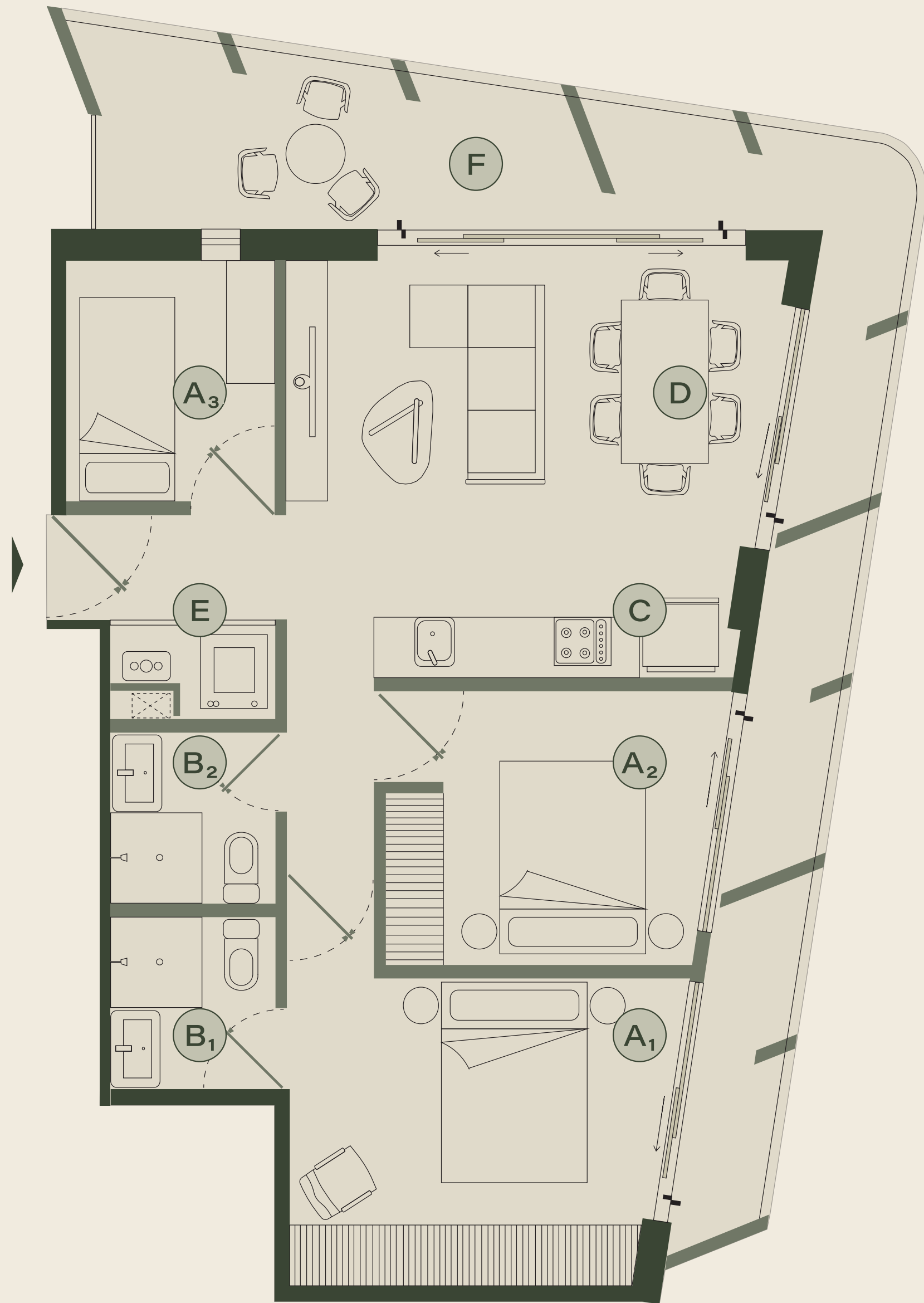


# TIPO 3-B

65.7 M<sup>2</sup> TOTALES  
 49.8 M<sup>2</sup> INTERIORES  
 15.9 M<sup>2</sup> BALCÓN

- A 2 HABITACIONES
- B 1 BAÑO COMPLETO
- C COCINA EQUIPADA
- D ESTANCIA / COMEDOR
- E ÁREA DE LAVADO
- F BALCÓN

\* TODAS LAS SUPERFICIES Y DIMENSIONES SON APROXIMADAS. LA POSICIÓN Y ESCALA DEL MOBILIARIO REPRESENTADO EN PLANOS ES REFERENCIAL Y CON FINES ILUSTRATIVOS, SIN CORRESPONDER NECESARIAMENTE A DIMENSIONES ESPECÍFICAS DE PRODUCTOS Y MARCAS COMERCIALES. LAS CARACTERÍSTICAS, DISTRIBUCIÓN Y DIMENSIONES FINALES ESTARÁN SUJETAS A LO ESTABLECIDO EN EL CONTRATO CORRESPONDIENTE Y PODRÁN DIFERIR DE LO AQUÍ MOSTRADO SIN PREVIO AVISO POR PARTE DEL DESARROLLADOR.

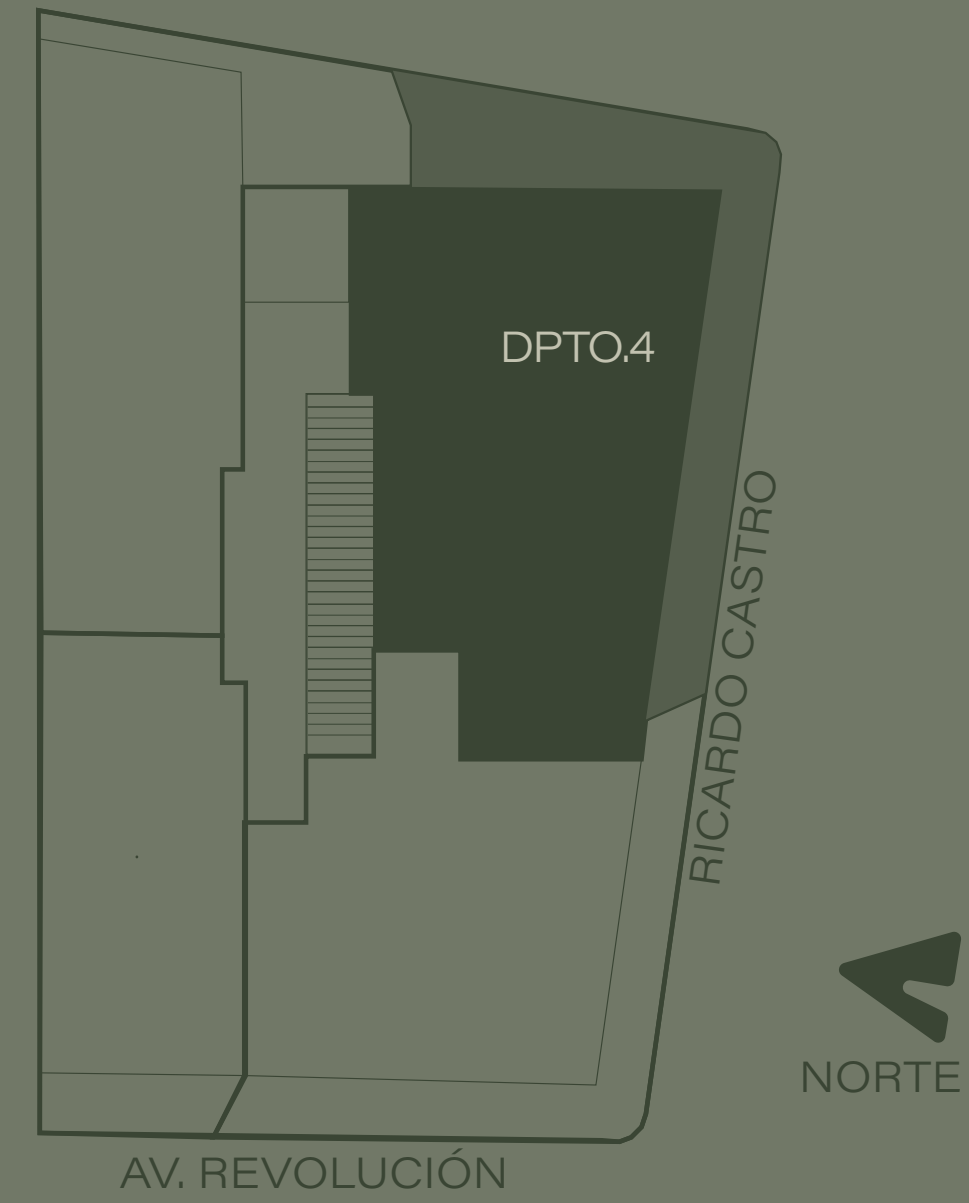
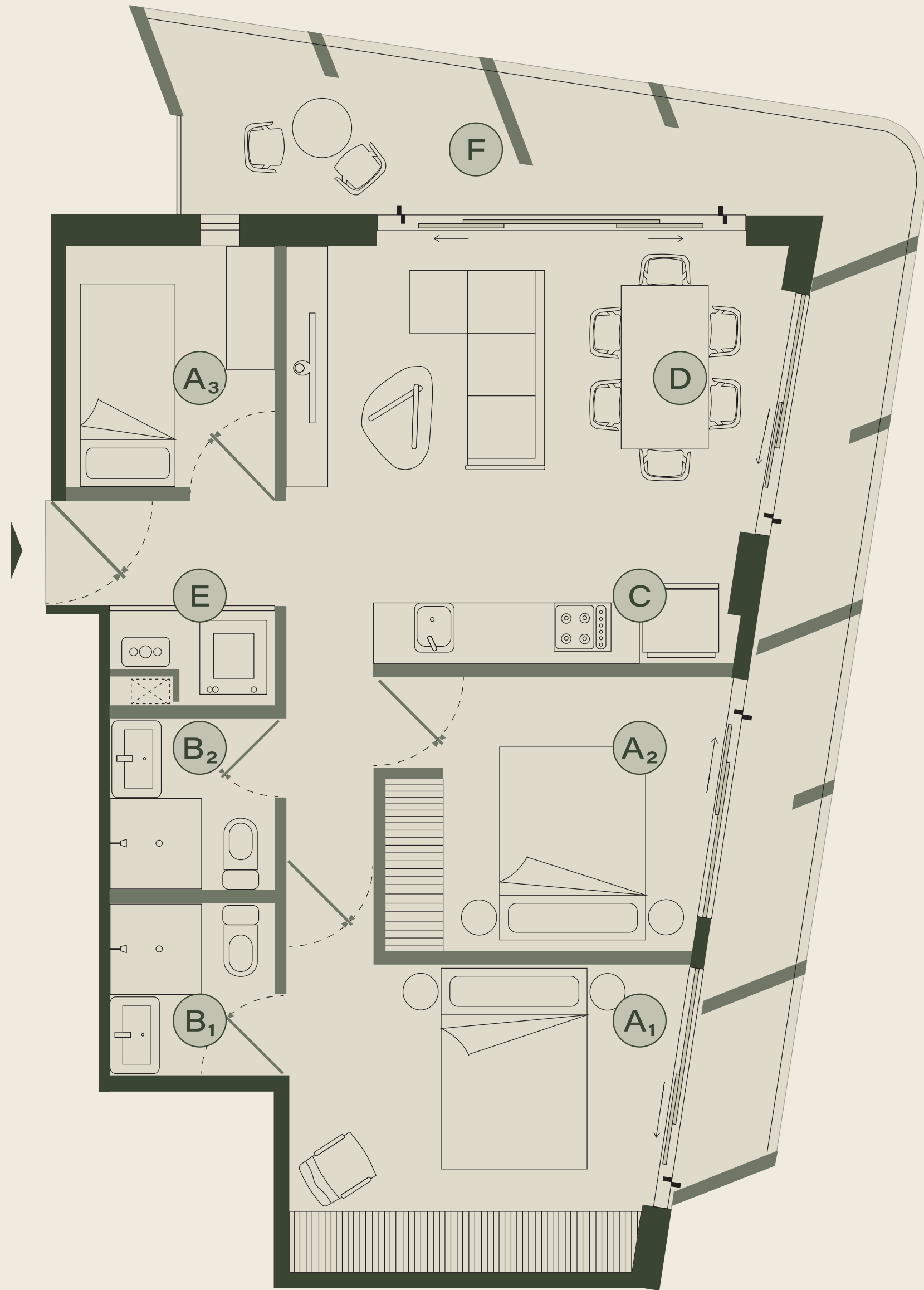


## TIPO 4-A

91.7 M<sup>2</sup> TOTALES  
67.9 M<sup>2</sup> INTERIORES  
23.8 M<sup>2</sup> BALCÓN

- A 2 HABITACIONES (UNA 3RA OPCIONAL)
- B 2 BAÑOS COMPLETOS
- C COCINA EQUIPADA
- D ESTANCIA / COMEDOR
- E ÁREA DE LAVADO
- F BALCÓN

\* TODAS LAS SUPERFICIES Y DIMENSIONES SON APROXIMADAS. LA POSICIÓN Y ESCALA DEL MOBILIARIO REPRESENTADO EN PLANOS ES REFERENCIAL Y CON FINES ILUSTRATIVOS, SIN CORRESPONDER NECESARIAMENTE A DIMENSIONES ESPECÍFICAS DE PRODUCTOS Y MARCAS COMERCIALES. LAS CARACTERÍSTICAS, DISTRIBUCIÓN Y DIMENSIONES FINALES ESTARÁN SUJETAS A LO ESTABLECIDO EN EL CONTRATO CORRESPONDIENTE Y PODRÁN DIFERIR DE LO AQUÍ MOSTRADO SIN PREVIO AVISO POR PARTE DEL DESARROLLADOR.



## TIPO 4-B

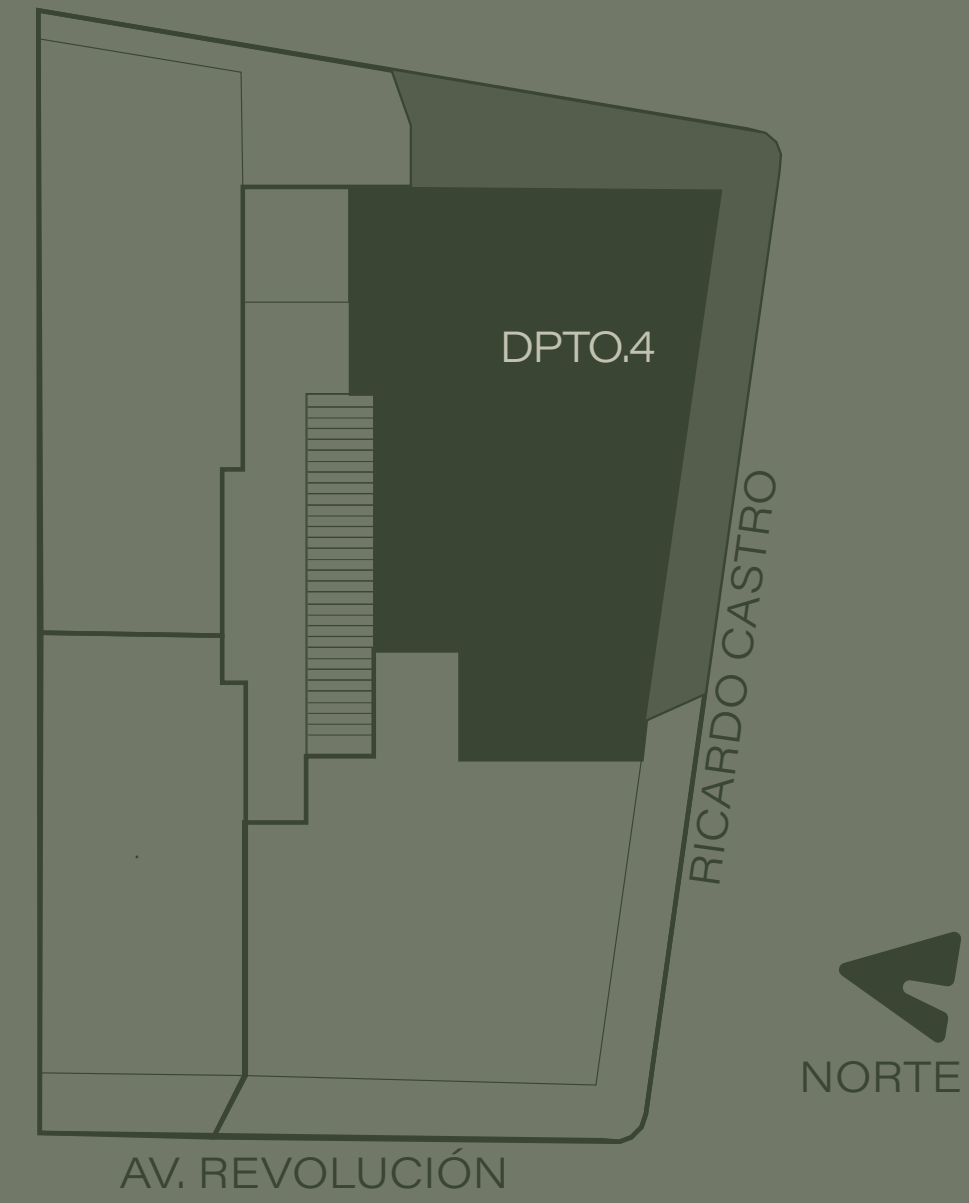
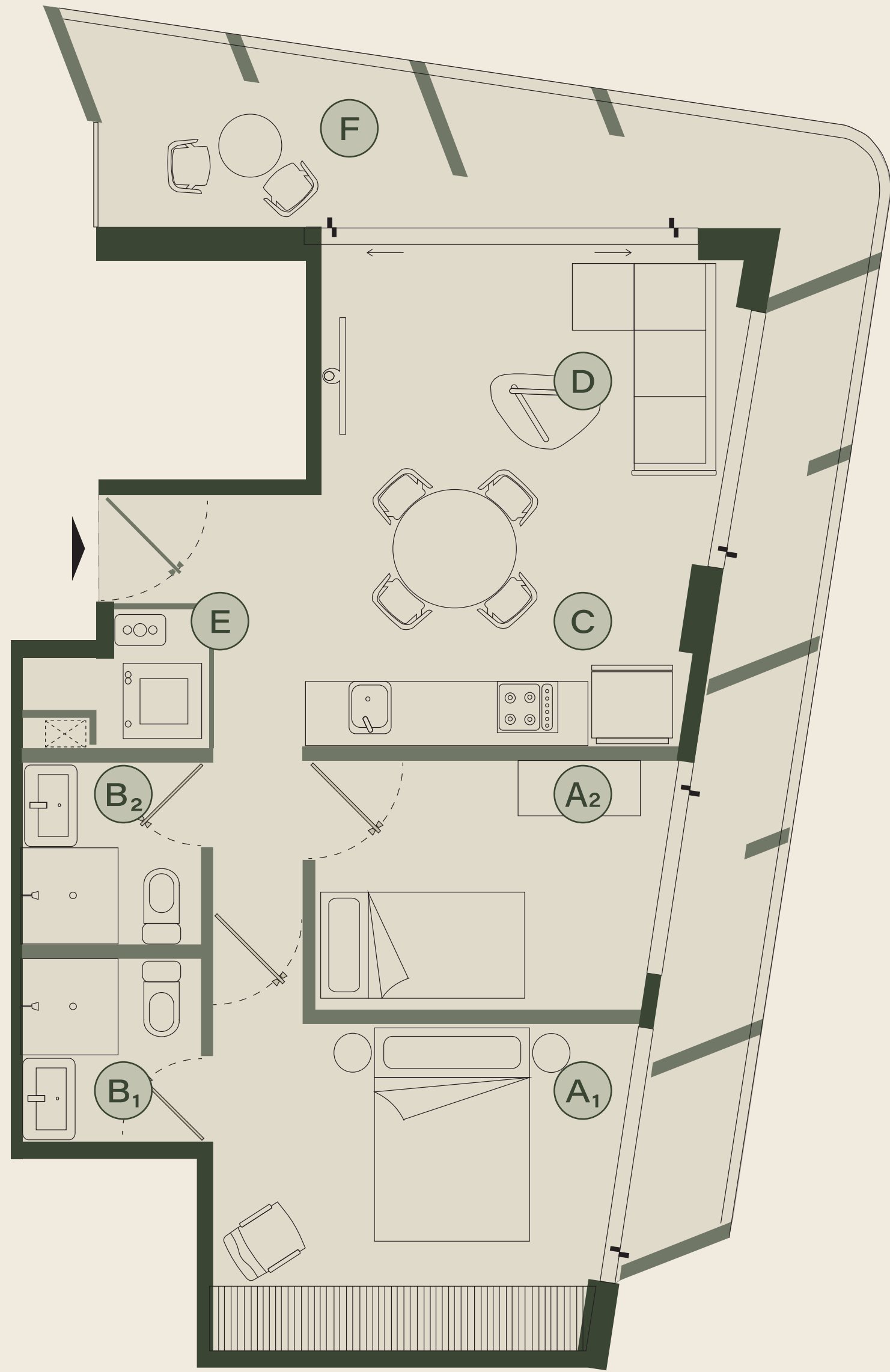
89.3 M<sup>2</sup> TOTALES  
67.9 M<sup>2</sup> INTERIORES  
21.4 M<sup>2</sup> BALCÓN

- |   |                                       |
|---|---------------------------------------|
| A | 2 HABITACIONES (UNA TERCERA OPCIONAL) |
| B | 2 BAÑOS COMPLETOS                     |
| C | COCINA EQUIPADA                       |
| D | ESTANCIA / COMEDOR                    |
| E | ÁREA DE LAVADO                        |
| F | BALCÓN                                |



\* LAS IMÁGENES PRESENTADAS EN ESTE MATERIAL SON DE CARÁCTER ILUSTRATIVO Y CON FINES PUBLICITARIOS.

\* TODAS LAS SUPERFICIES Y DIMENSIONES SON APROXIMADAS. LA POSICIÓN Y ESCALA DEL MOBILIARIO REPRESENTADO EN PLANOS ES REFERENCIAL Y CON FINES ILUSTRATIVOS, SIN CORRESPONDER NECESARIAMENTE A DIMENSIONES ESPECÍFICAS DE PRODUCTOS Y MARCAS COMERCIALES. LAS CARACTERÍSTICAS, DISTRIBUCIÓN Y DIMENSIONES FINALES ESTARÁN SUJETAS A LO ESTABLECIDO EN EL CONTRATO CORRESPONDIENTE Y PODRÁN DIFERIR DE LO AQUÍ MOSTRADO SIN PREVIO AVISO POR PARTE DEL DESARROLLADOR.

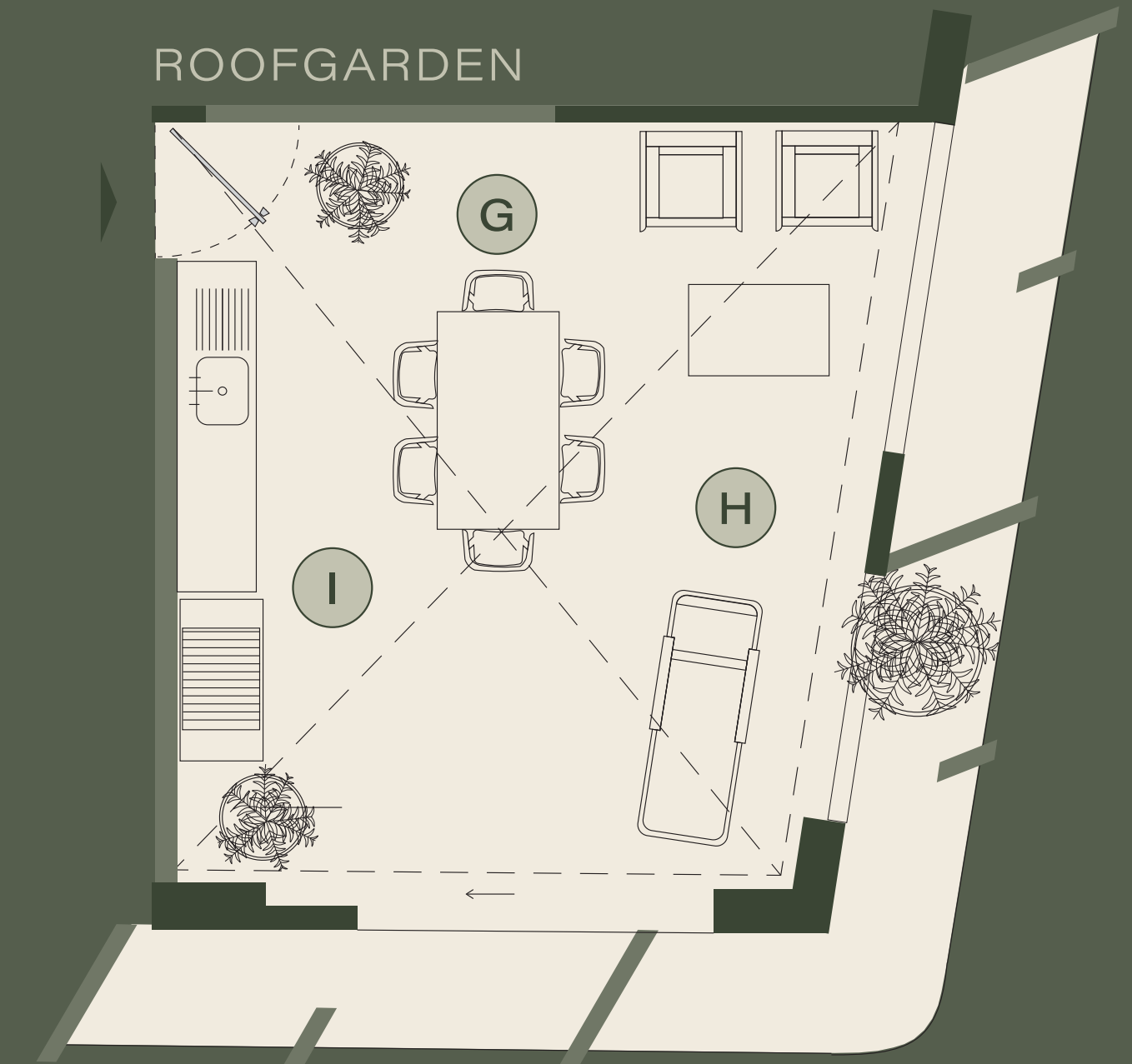
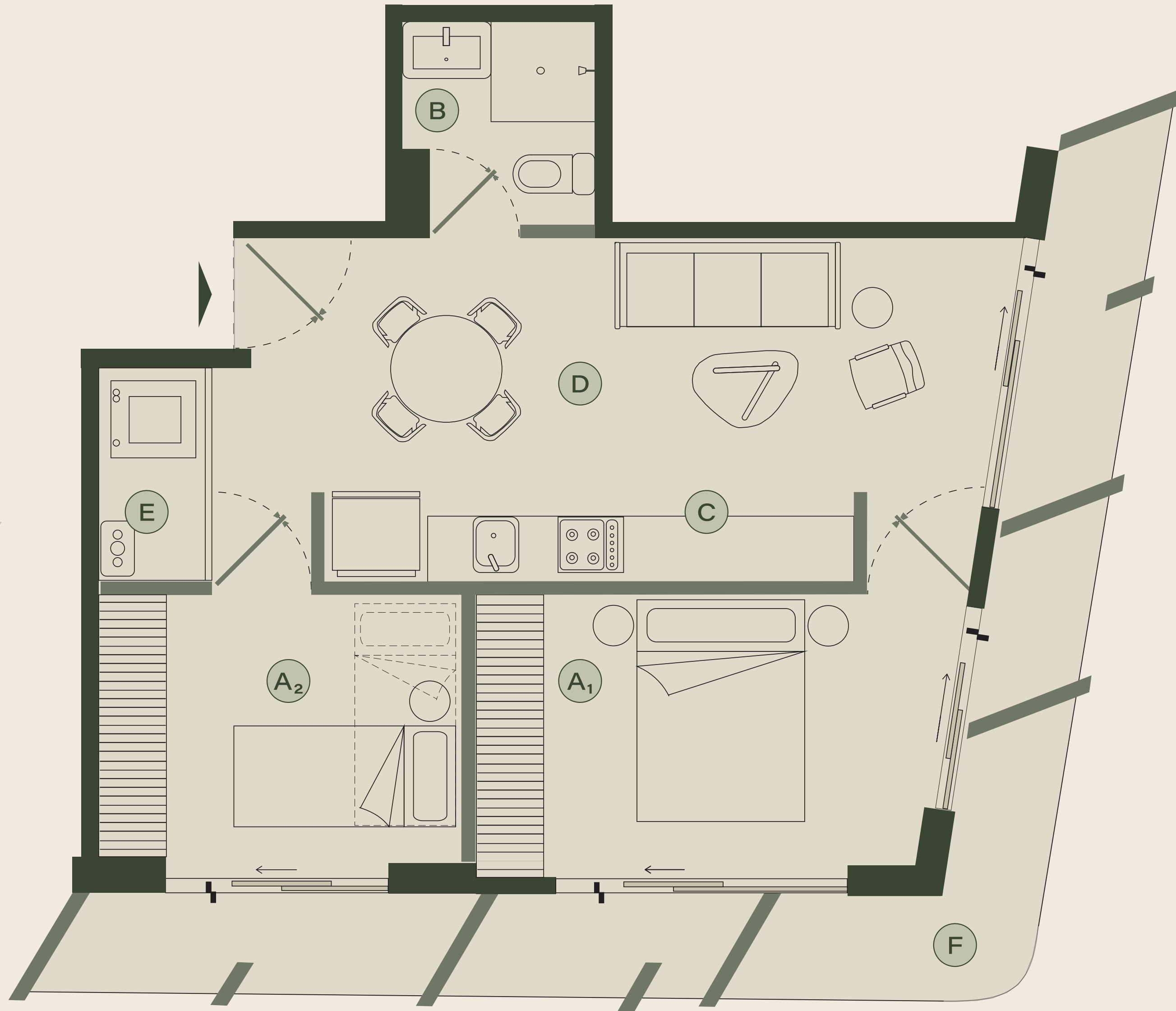


# DPTO 104

79.5 M<sup>2</sup> TOTALES  
58.2 M<sup>2</sup> INTERIORES  
21.3 M<sup>2</sup> BALCÓN

- A 2 HABITACIONES
- B 2 BAÑOS COMPLETO
- C COCINA EQUIPADA
- D ESTANCIA / COMEDOR
- E ÁREA DE LAVADO
- F BALCÓN

\* TODAS LAS SUPERFICIES Y DIMENSIONES SON APROXIMADAS. LA POSICIÓN Y ESCALA DEL MOBILIARIO REPRESENTADO EN PLANOS ES REFERENCIAL Y CON FINES ILUSTRATIVOS, SIN CORRESPONDER NECESARIAMENTE A DIMENSIONES ESPECÍFICAS DE PRODUCTOS Y MARCAS COMERCIALES. LAS CARACTERÍSTICAS, DISTRIBUCIÓN Y DIMENSIONES FINALES ESTARÁN SUJETAS A LO ESTABLECIDO EN EL CONTRATO CORRESPONDIENTE Y PODRÁN DIFERIR DE LO AQUÍ MOSTRADO SIN PREVIO AVISO POR PARTE DEL DESARROLLADOR.



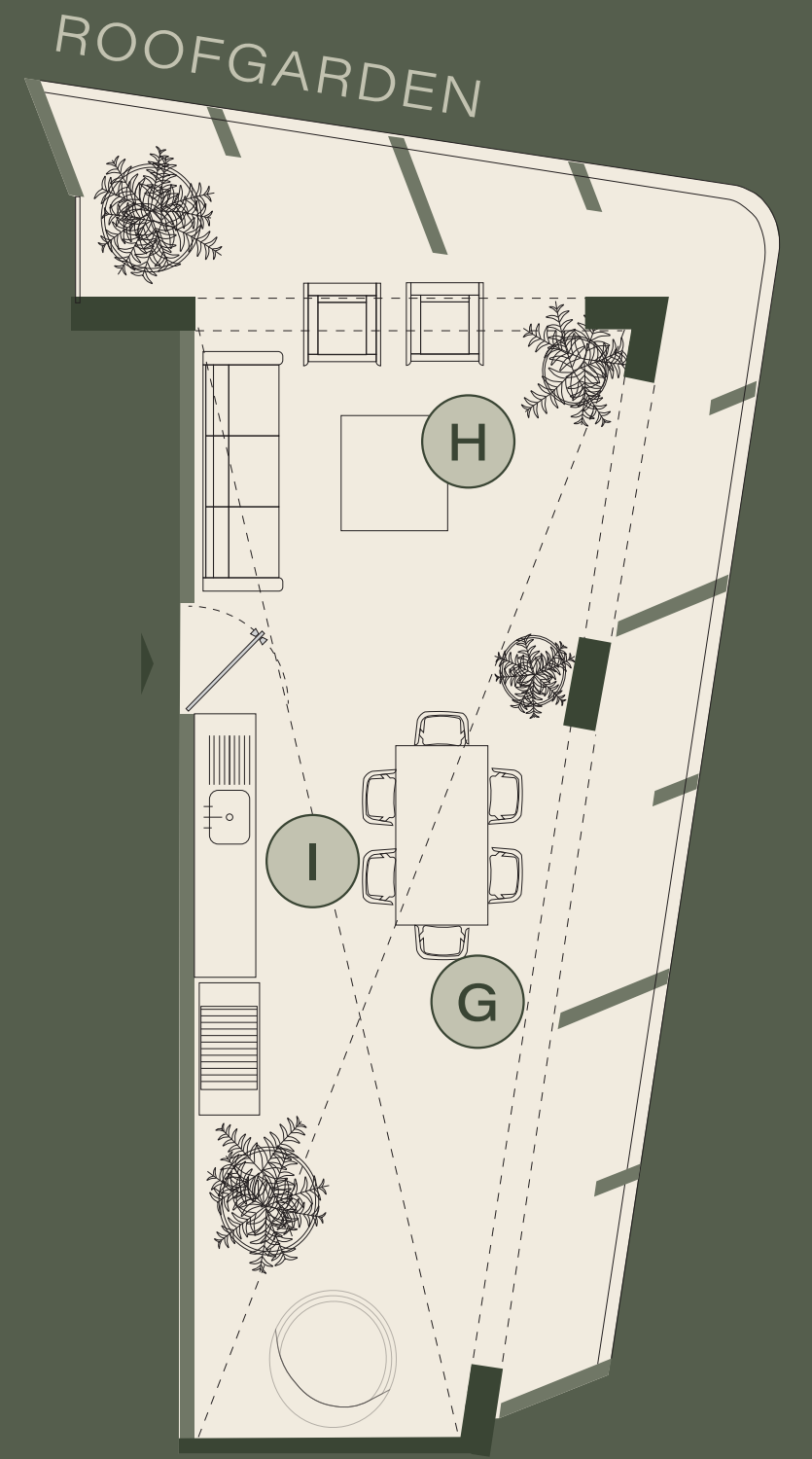
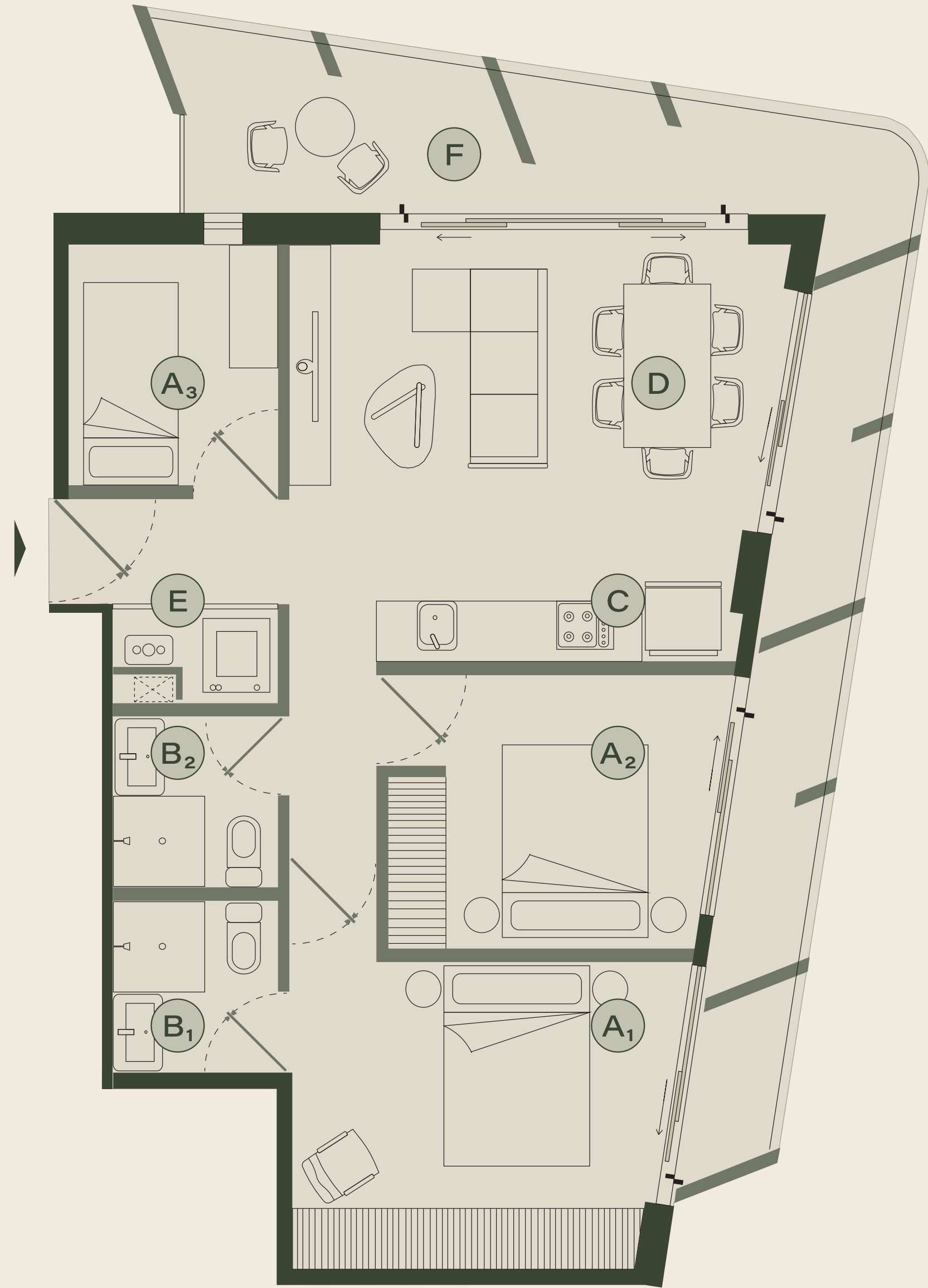
# PH 3

## PENTHOUSE CON ROOFGARDEN

109.6 M<sup>2</sup> TOTALES  
 49.8 M<sup>2</sup> INTERIORES  
 15.9 M<sup>2</sup> BALCÓN  
 43.9 M<sup>2</sup> ROOFGARDEN

A	2 HABITACIONES	F	BALCÓN
B	1 BAÑO COMPLETO	G	ESTANCIA
C	COCINA EQUIPADA	H	LOUNGE
D	ESTANCIA / COMEDOR	I	BARRA DE PREPARACIÓN
E	ÁREA DE LAVADO		

\* TODAS LAS SUPERFICIES Y DIMENSIONES SON APROXIMADAS. LA POSICIÓN Y ESCALA DEL MOBILIARIO REPRESENTADO EN PLANOS ES REFERENCIAL Y CON FINES ILUSTRATIVOS, SIN CORRESPONDER NECESARIAMENTE A DIMENSIONES ESPECÍFICAS DE PRODUCTOS Y MARCAS COMERCIALES. LAS CARACTERÍSTICAS, DISTRIBUCIÓN Y DIMENSIONES FINALES ESTARÁN SUJETAS A LO ESTABLECIDO EN EL CONTRATO CORRESPONDIENTE Y PODRÁN DIFERIR DE LO AQUÍ MOSTRADO SIN PREVIO AVISO POR PARTE DEL DESARROLLADOR.



# PH 4

## PENTHOUSE CON ROOFGARDEN

148.8 M<sup>2</sup> TOTALES  
 67.9 M<sup>2</sup> INTERIORES  
 21.5 M<sup>2</sup> BALCÓN  
 59.5 M<sup>2</sup> ROOFGARDEN








A 2 HABITACIONES  
 (TERCERA OPCIONAL)  
 B 2 BAÑOS COMPLETOS  
 C COCINA EQUIPADA  
 D ESTANCIA / COMEDOR

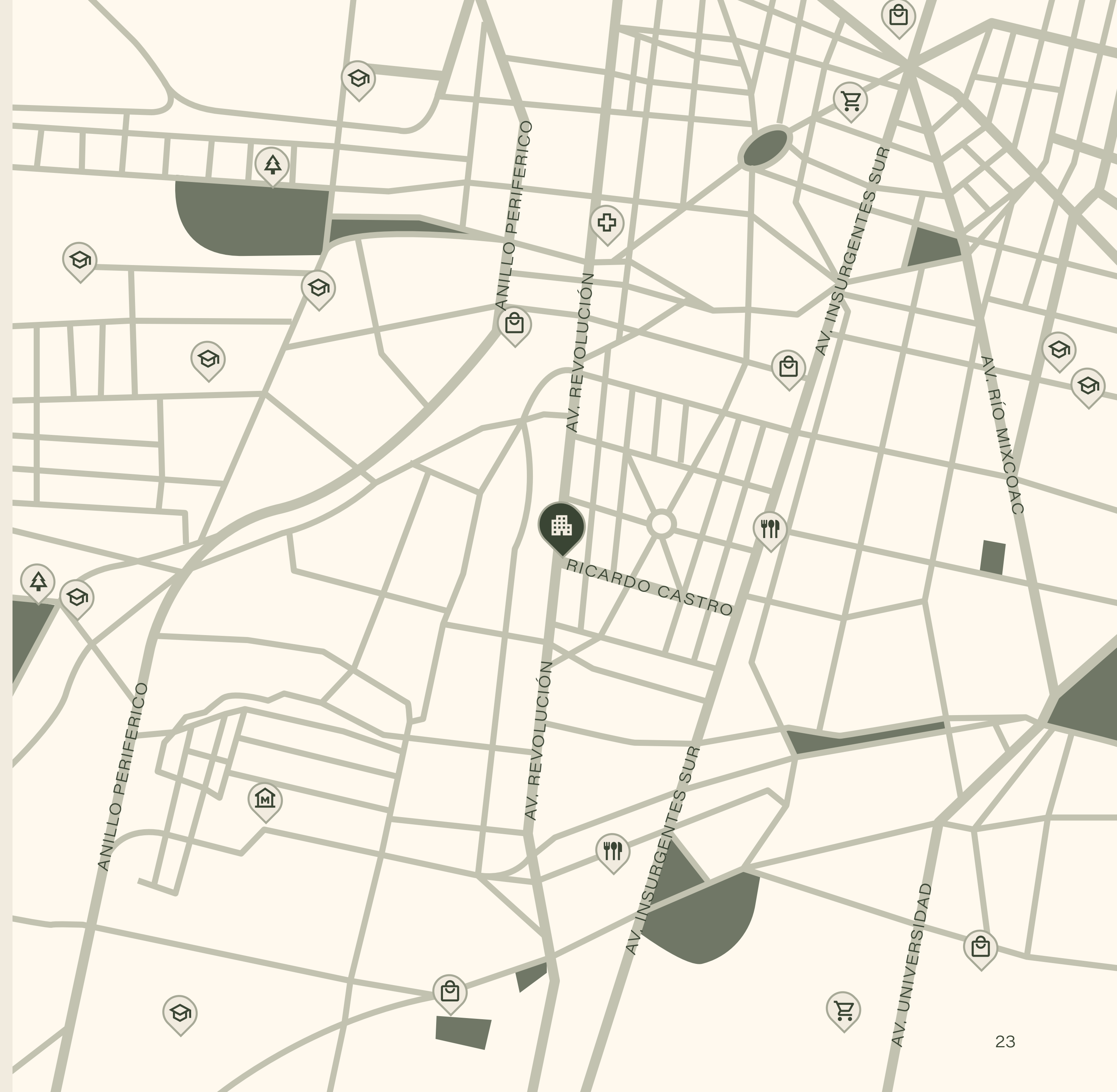
E ÁREA DE LAVADO  
 F BALCÓN  
 G ESTANCIA  
 H LOUNGE  
 I COUNTER PREP

En Guadalupe Inn, una de las colonias mejor ubicadas y con más atractivo del sur de Ciudad de México, te espera Catorce-Doce, departamentos pensados para que cada día sea extraordinario.

	PLAZA INN	4 MIN
	PERIFÉRICO	7 MIN
	POLANCO	20 MIN
	AEROPUERTO INTERNACIONAL DE LA CIUDAD DE MÉXICO	35 MIN

TODO LO QUE NECESITAS ESTÁ A MINUTOS DE CATORCE-DOCE:

-  SUPERMERCADOS
-  HOSPITALES
-  CENTROS COMERCIALES
-  ESCUELAS
-  PARQUES
-  METRO
-  MERCADOS



HAZ QUE TUS DIAS  
SEAN EXCEPCIONALES  
EN CATORCE-DOCE



\* LAS IMÁGENES PRESENTADAS EN ESTE MATERIAL SON DE CARÁCTER ILUSTRATIVO Y CON FINES PUBLICITARIOS.